

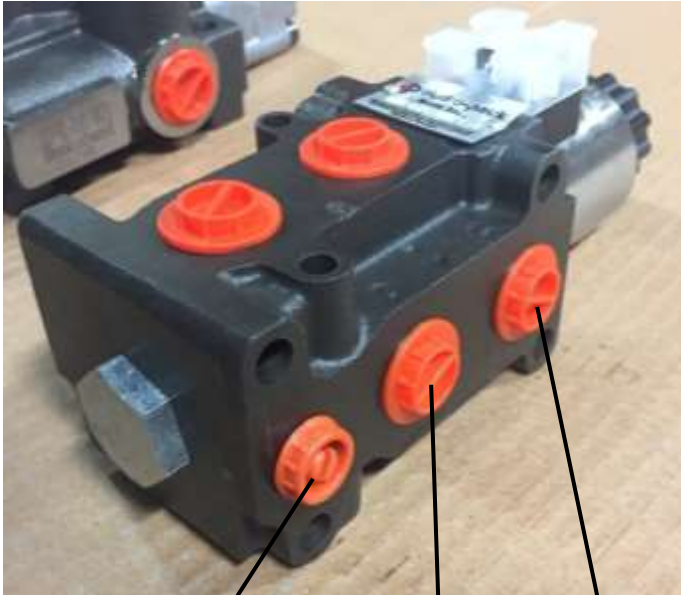
**DVS-SVV VALF MONTAJI / DVS-SVV VALVE ASSEMBLY**

- **Bu destek dökümanda DVS-SVV valfleriyle ilgili genel bilgiler ve valf montajı hakkında bilgiler yer almaktadır.**
- In this supporting document, general information about DVS-SVV valves and assembly instructions were included.

KOD CODE	NOMİNAL DEBİ NOMINAL FLOW	MAKS. ÇALIŞMA BASINCI MAX. OPERATING PRESSURE	VOLTAJ SEÇENEKLERİ VOLTAGE OPTIONS	PORT SEÇENEKLERİ / PORT OPTIONS
DVS6	50 L/min	315 bar / 210 bar*	12-24 V	BSP-SAE
SVV90	90 L/min	280 bar	12-24 V	BSP-SAE

\* Eğer sızıntı hattı (L) kullanılmıyorsa (tanka bağlanmamışsa, körlüyse) maksimum basınç 210 bar'dır.

If drain line (L) is not used (not connected to tank, blind plugged) max. pressure is 210 bar.

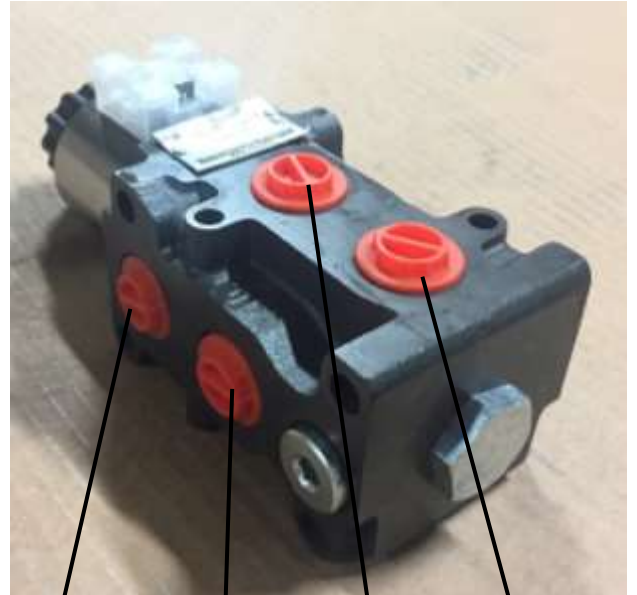


Sızıntı hattı (L)

Drain line (L)

D

C



P1

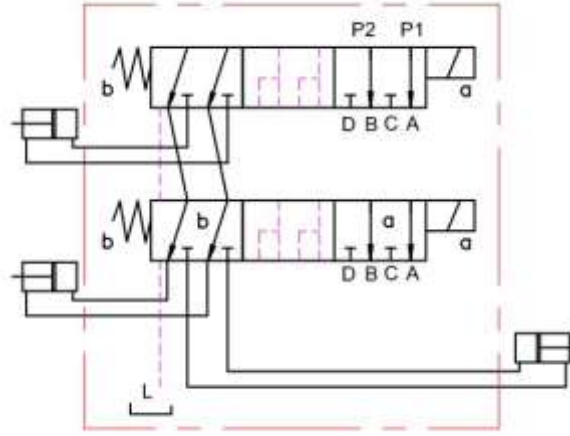
P2

A

B

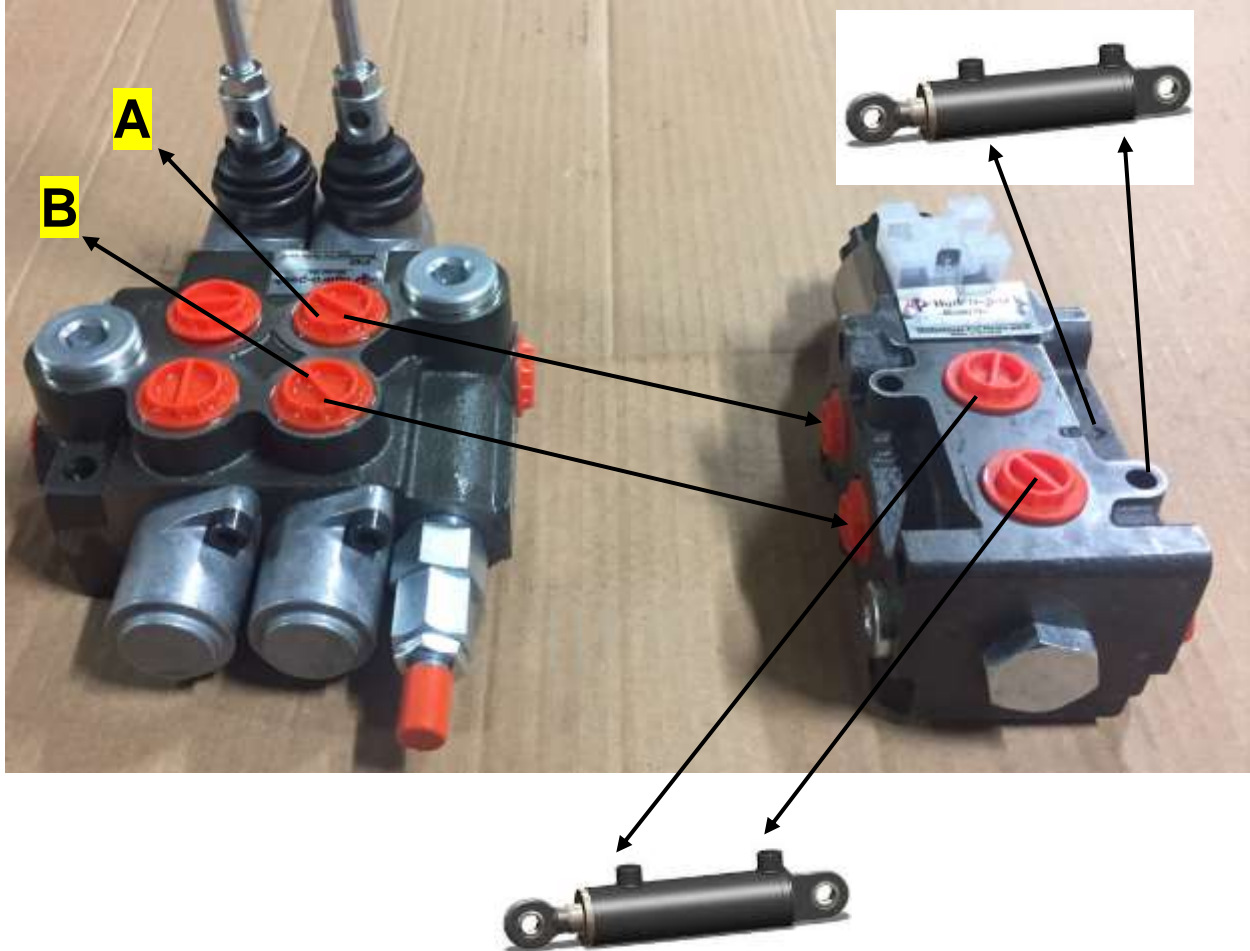
**(DVS valf portları – DVS valve ports)**

- **DVS, SVV valfleri 6 yollu, 2 konumlu (6/2) solenoidle kontrol edilen valflerdir. Uygulamada 2 farklı silindir/hidromotor arasında yağın yönlendirilmesini sağlar. Valf bobini enerjisiz konumda iken yağ D ve C portlarında çıkarak 1. Hareketlendiriciye, valf bobini enerjili konumda iken ise A ve B portlarından çıkarak 2. Hareketlendiriciye yönlendirilir.**
- DVS, SVV valves are 6 ways, 2 positions (6/2) solenoid operated valves. They are used for selective connection of different cylinders/hydraulic motors in the application. When valve is de-energised, oil directs from D & C ports to first actuator. When valve coil is energised, oil directs from A & B ports to second actuator.



**(Birbirine bağlı 2 DVS valfinin hidrolik şeması / Hydraulic circuit of 2 DVS valves assembled)**

- **DVS, SVV valfleri bir kumanda koluyla birlikte kullanılır. Kumanda kolunun A ve B portlarından DVS-SVV valflerin P1 ve P2 portlarına giriş yapılır. DVS-SVV valfleri üzerindeki diğer portlar (A,B,C ve D) sistemdeki silindirlere ya da hidromotora bağlanır. L portunun tanka bağlanması tavsiye edilmektedir.**
- DVS, SVV valves are used together with directional control valves. A and B ports (working ports) from the control valve are connected to P1 and P2 ports of DVS-SVV valves. Other ports (A,B,C and D) are connected to cylinders or hydraulic motors in the application. It is recommended to connect L ports to oil tank.





DVS valfi (DVS valve)



- Yukarıdaki örnekte DVS valfi kürekte bulunan birincil (küreği sağa ve sola çevirme) ve ikincil silindir (küreği döndürme) arasında geçişi sağlamaktadır.
- In the example above, DVS valve is used to make selective connection between primary (to turn shovel left and right) and secondary cylinder (to turn shovel)

If you have any questions or comments about this document, please send e-mail to [support@hidros.com.tr](mailto:support@hidros.com.tr)

Thank you.