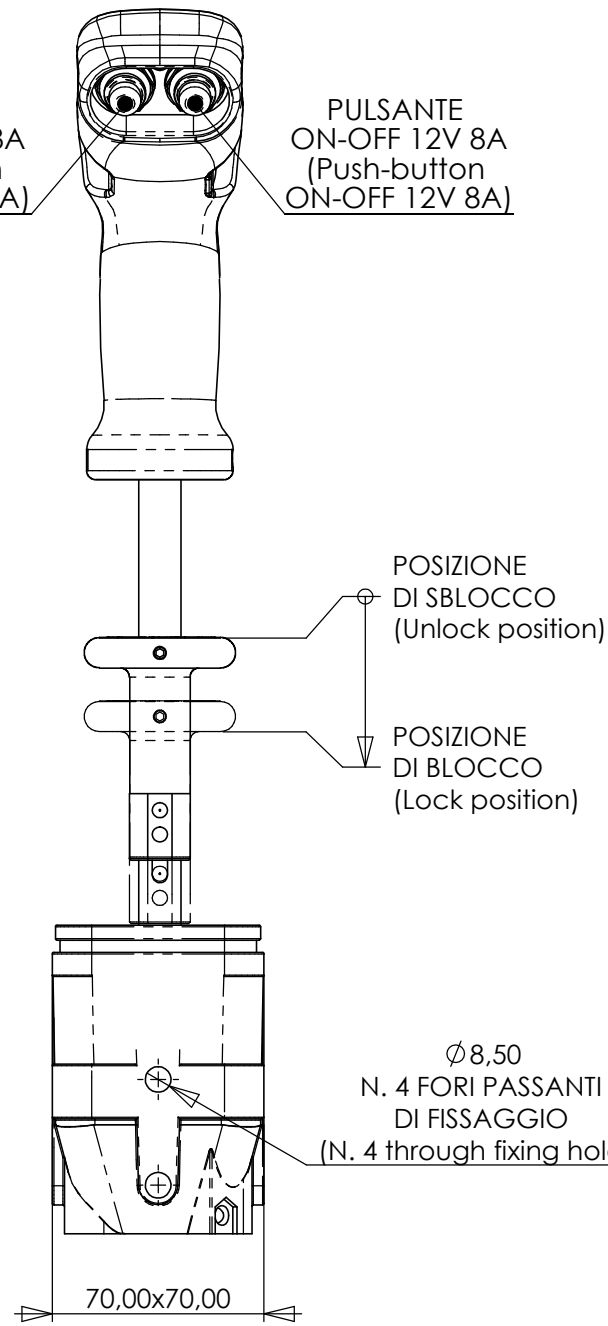


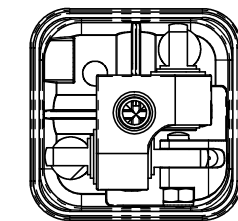
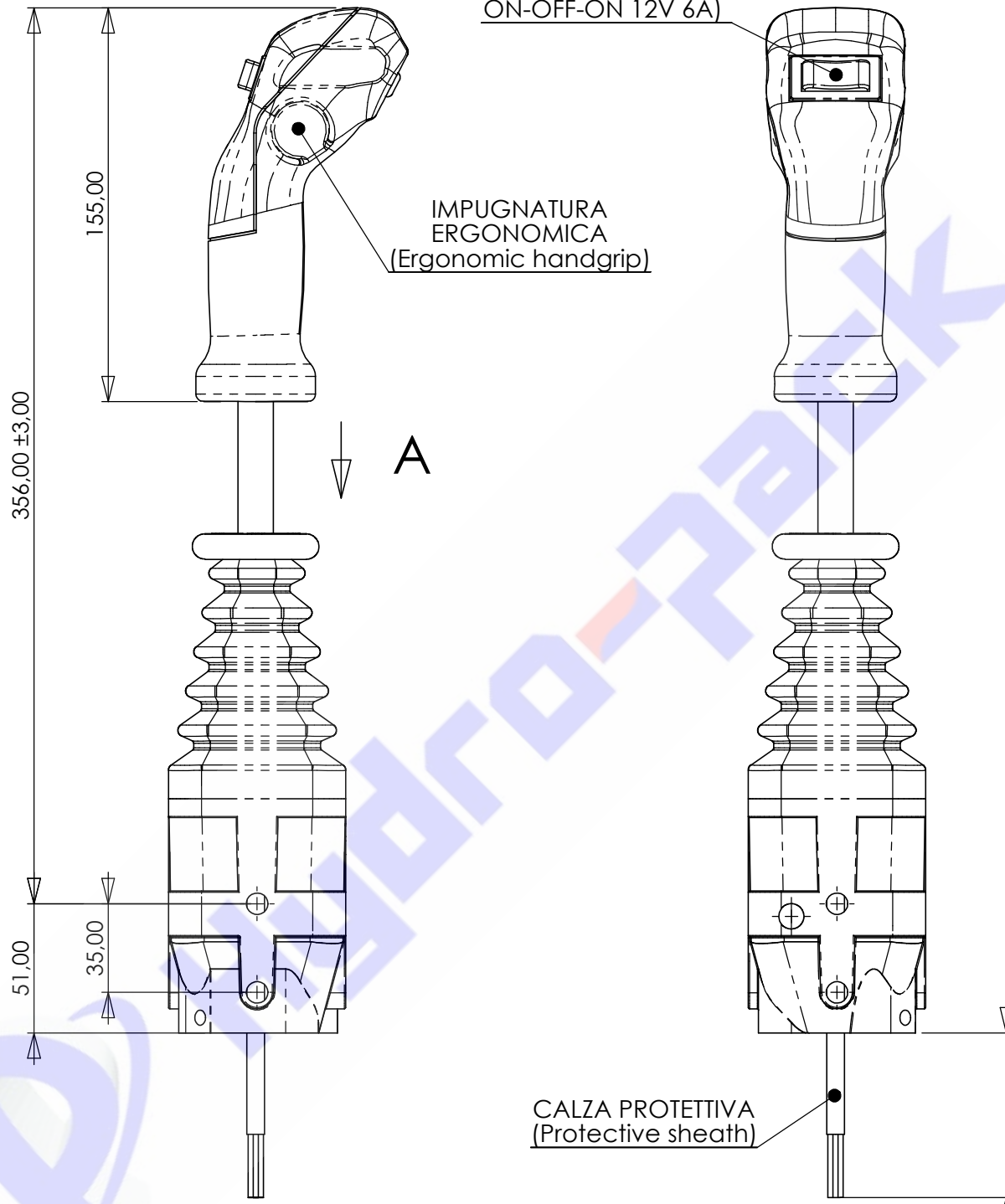
PULSANTE ON-OFF 12V 8A (Push-button ON-OFF 12V 8A)

PULSANTE ON-OFF 12V 8A (Push-button ON-OFF 12V 8A)

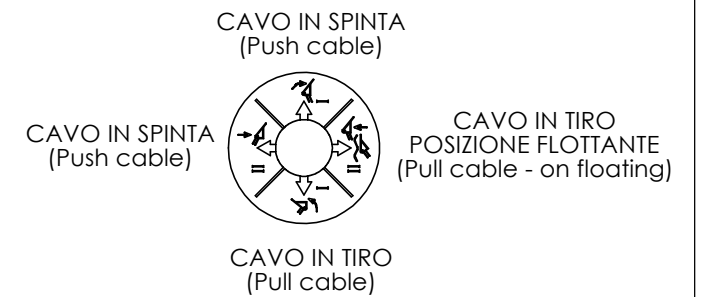


VISTA PARZIALE (Partial view)

DEVIATORE BISTABILE ON-OFF-ON 12V 6A (Bistable switch ON-OFF-ON 12V 6A)

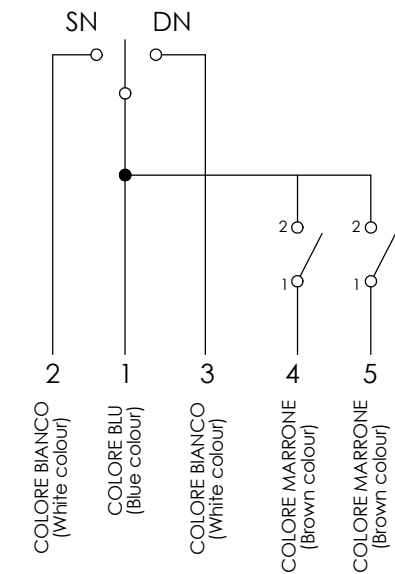


VISTA PARZIALE (Partial view)

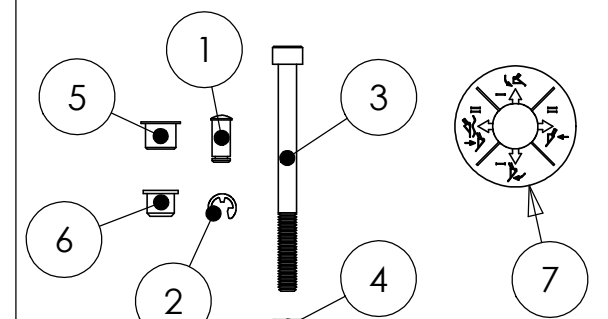


VISTA PARZIALE A SCALA 1 : 2 (Partial view A scale 1 : 2)

SCHEMA ELETTRICO (Electric scheme)



KIT FISSAGGIO CAVI 631128 (Cable fixing kit 631128)



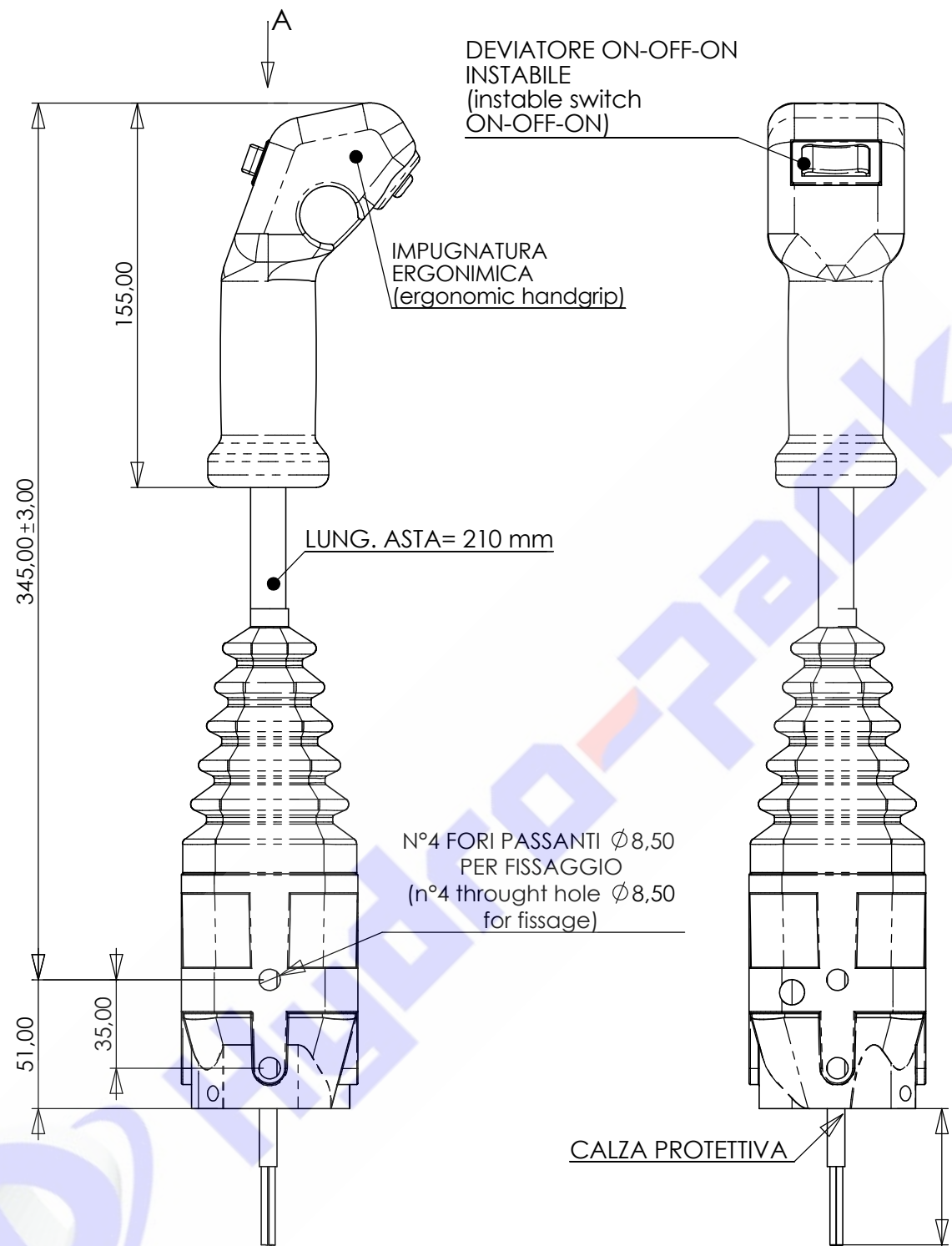
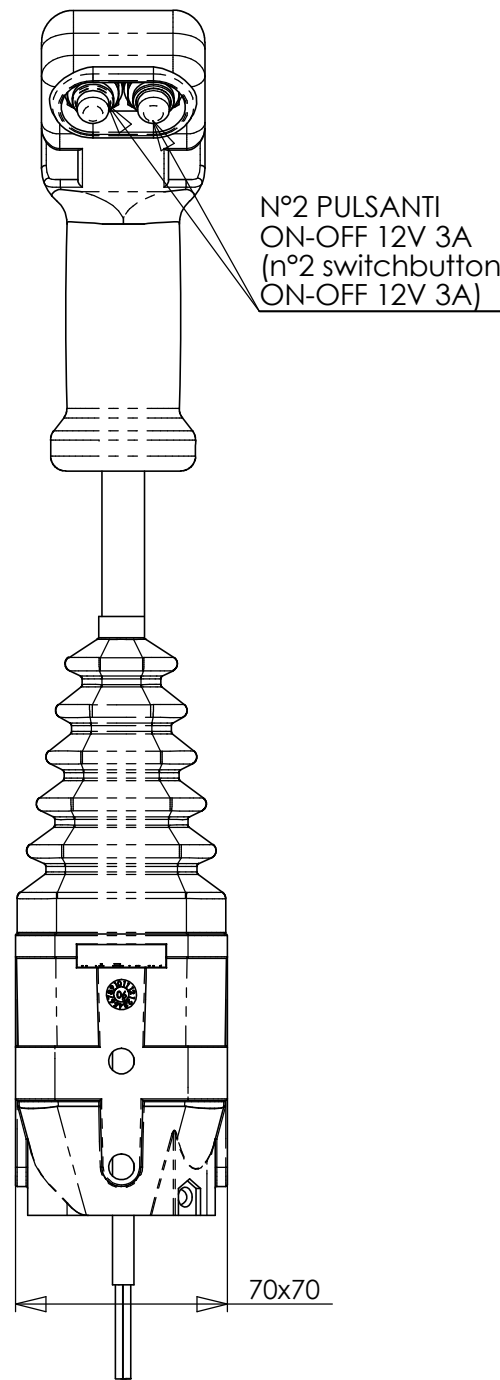
Art. n	Q.tà/Q.ty	Descrizione / Description	Materiale / Material
1	2	Perno/Pivot	Acciaio/Steel
2	2	Anelli radiali/Radial ring	Acciaio/Steel
3	1	Vite M6x75/Screw M6x75	Acciaio/Steel
4	1	Dado autobloccante 6MA/Self-locking nut 6MA	Acciaio/Steel
5	1	Tappo Ø10,00/Cap Ø10,00	Nylon
6	5	Tappo Ø9,00/Cap Ø9,00	Nylon
7	1	Serigrafia/Silk-screen printing	Nylon

Caratteristiche Generali (general specifications)	Valori (data)
CORSA TOT. MAX. (max stroke)	14±14 mm
CARICO DI LAVORO MAX. SU CAVO (working max load on cable)	35 Kgf
RAPPORTO DI LEVA (lever ratio)	8,5 : 1
SCHEMA DI COMANDO (sistem scheme)	MOVIMENTO A CROCE (cross movement)
BLOCCO IN POSIZIONE NEUTRA (neutral lock)	BLOCCO A SIRINGA (vertical lock)
TIPOLOGIA CAVI DI COMANDO (kind of control cable)	HEAVY DUTY
TEMPERATURA OPERATIVA (working temperature area)	-30° - +80° C
LUBRIFICAZIONE (lubrication)	GRASSO HHS 2000 (grease HHS 2000)
TOLLERANZE GENERALI LINEARI (Dove non indicate) : FINO A 100 ± 0,15 OLTRE ± 0,15 % (general linear tolerances (where don't indicate): until 100 ± 0,15 over ± 0,15 %	
TOLLERANZE GENERALI ANGOLARI (Dove non indicate): ± 0,5° (general angular tolerances (where don't indicate): ± 0,5°	

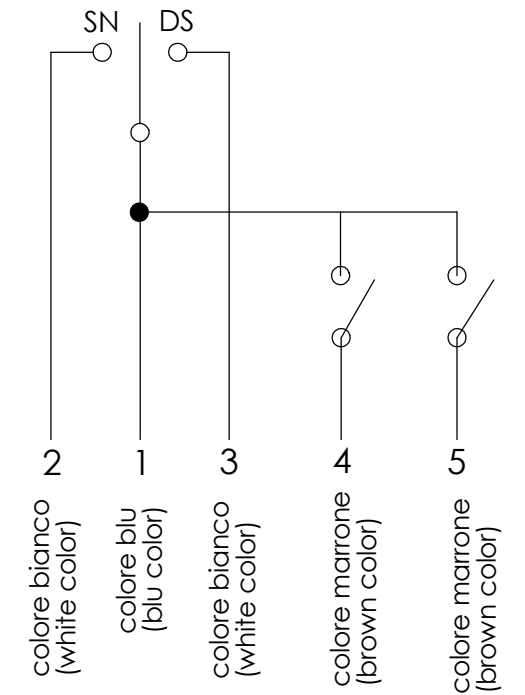
FILI ELETTRICI SEZIONE 0,50mm² L=650,00 mm circa (Electrical wires section 0,50mm² l=650,00 mm about)

MODIFICA (mod)	DATA (date)	FIRMA UFF. TECN. (technical sign)	DESCRIZIONE DELLA MODIFICA (mod description)

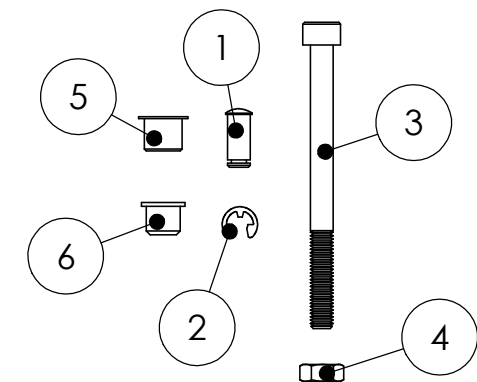
DISEGNATO DA (drawn by)	FIRMA (sign)	CATEGORIA MERCEOLOGICA (commodity sector)	DESCRIZIONE (description):	NUMERO DI DISEGNO (drawing number):
CONTROLLATO DA (checked by)	REBOTTARO	ID	JOYSTICK CON BLOCCO A SIRINGA	6009
		CODICE CLIENTE (customer code)	2 PULSANTI ON-OFF	FOGLIO 1 DI 1 (sheet)
			1 DEVIATORE ON-OFF-ON	FILE: 6009.drwslid
FORMATO FOGLIO (sheet size)	A3	RIPRODUZIONE VIETATA (all rights reserved)	SCALA: 1:2.5 (scale)	FILE
			PROIEZIONE EUROPEA (european projection)	EDIZIONE (issue): 03.07.2012



SCHEMA ELETTRICO
(electric scheme)

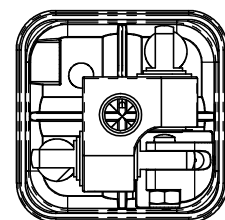


KIT FISSAGGIO CAVI (631023)
(cable fixing kit 631023)



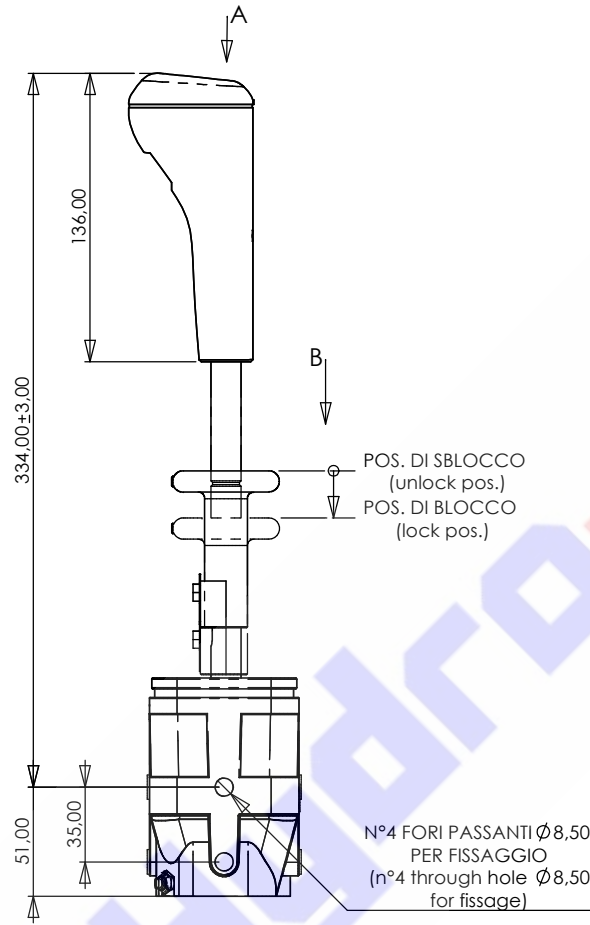
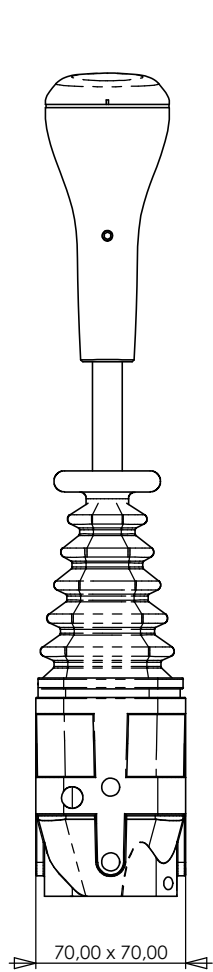
Art. n	Q.tà/Q.ty	Descrizione / Description	Materiale / Material
1	2	PERNO / PIVOT	ACCIAIO / STEEL
2	2	ANELLI RADIALI / RADIAL RING	ACCIAIO / STEEL
3	1	VITE M 6x75 / SCREW M6x75	ACCIAIO / STEEL
4	1	DADO AUTOBL. 6MA / SELF-LOCKING NUT 6MA	FERRO / IRON
5	1	TAPPO Ø 10 / CAP Ø 10	NYLON
6	5	TAPPO Ø 9 / CAP Ø 9	NYLON

Caratteristiche Generali (general specifications)	Valori (data)
CORSA TOT. MAX. (max stroke)	14+14 mm
CARICO DI LAVORO MAX. SU CAVO (working max load on cable)	35 KgF
RAPPORTO DI LEVA (lever ratio)	7,5 : 1
SCHEMA DI COMANDO (system scheme)	MOVIMENTO A CROCE (cross movement)
BLOCCO IN POSIZIONE NEUTRA (neutral lock)	NO
TIPOLOGIA CAVI DI COMANDO (kind of control cable)	HEAVY DUTY
TEMPERATURA OPERATIVA (working temperature area)	-30° - +80° C
LUBRIFICAZIONE (lubrification)	GRASSO HHS 2000 (grease HHS 2000)
TOLLERANZE GENERALI LINEARI (Dove non indicate): FINO A 100 ± 0,15 OLTRE ± 0,15 %	
[general linear tolerances (where don't indicate): until 100 ± 0,15 over ± 0,15 %	
TOLLERANZE GENERALI ANGOLARI (Dove non indicate): ± 0,5°	
[general angular tolerances (where don't indicate): ± 0,5°	
NOTA (note): IL KIT FISSAGGIO 631023 E' FORNITO A CORREDO (the joystick is supplied together with the relevant kit part number 631023)	

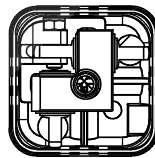


VISTA PARZIALE A (partial view A)

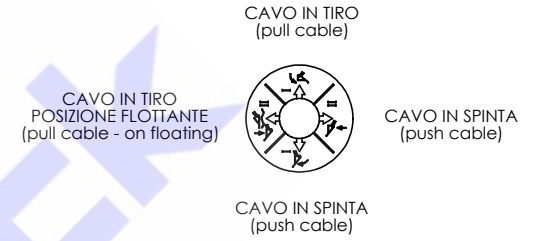
MODIFICA (mod)	DATA (date)	FIRMA UFF. TECN. (technical sign)	DESCRIZIONE DELLA MODIFICA (mod description)
DISEGNATO DA (drawed by)		FIRMA (sign)	CATEGORIA MERCEOLOGICA (commodity sector)
CONTROLLATO DA (checked by)		ID	DESCRIZIONE (description): JOYSTICK CON DEVIAT. E DUE PULSANTI
FORMATO FOGGIO (sheet size)			
A3		RIPRODUZIONE VIETATA (all rights reserved)	
		SCALA: 1:2.5 (scale)	PROIEZIONE EUROPEA (european projection)
		NUMERO DI DISEGNO (drawing number): 3320	
		FOGLIO 1 DI 1 (sheet)	
		FILE: 3320.drwsltd	
		EDIZIONE (issue): 31.08.2000	



VISTA PARZIALE (partial view)

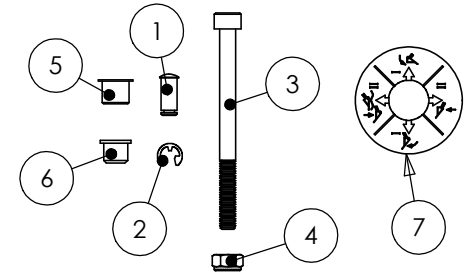


VISTA PARZIALE A (partial view A)



VISTA PARZIALE B
SCALA 1 : 2
(partial view B scale 1 : 2)

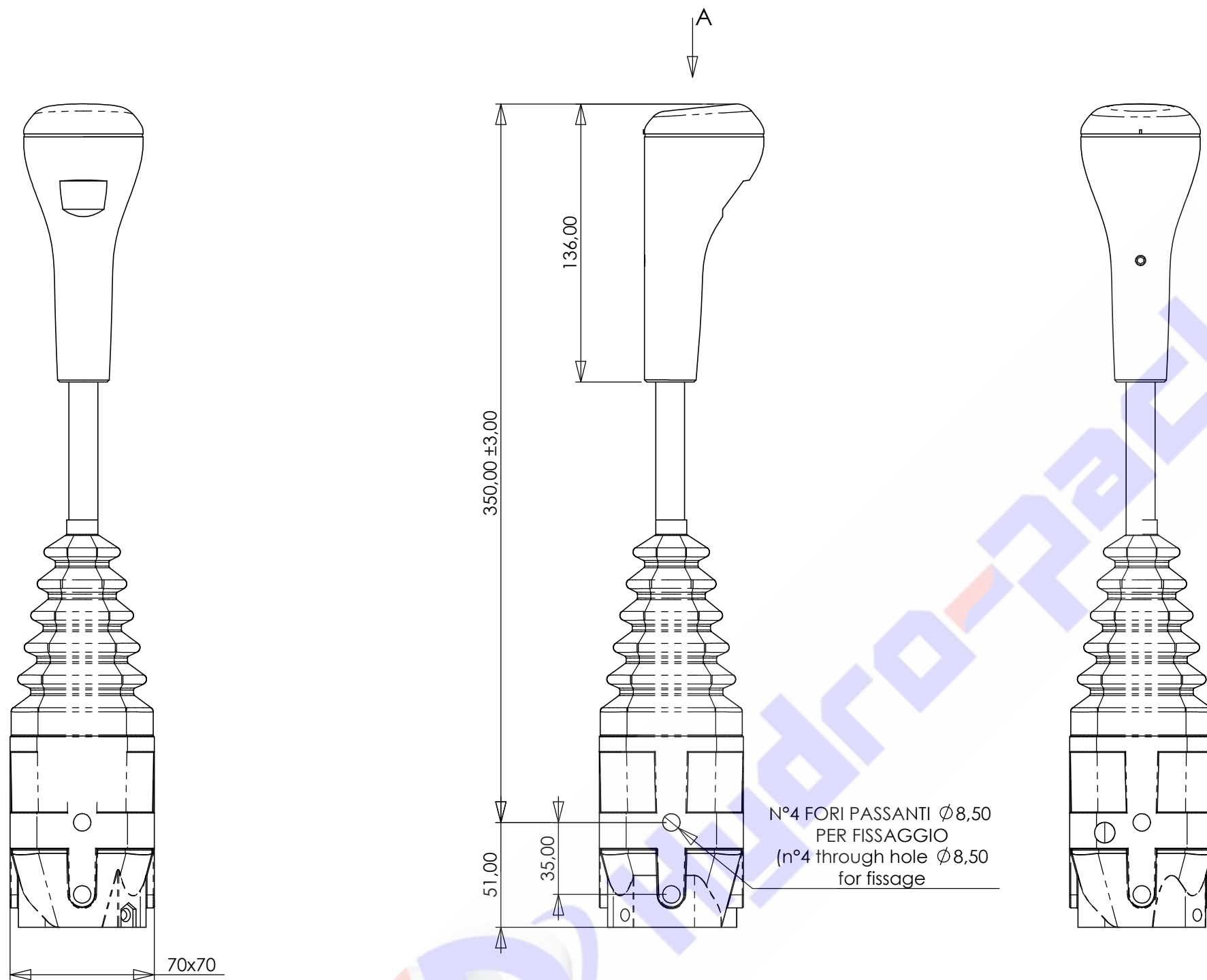
**KIT FISSAGGIO CAVI 631128
SCALA 1 : 2
(cable fixing kit 631128 scale 1 : 2)**



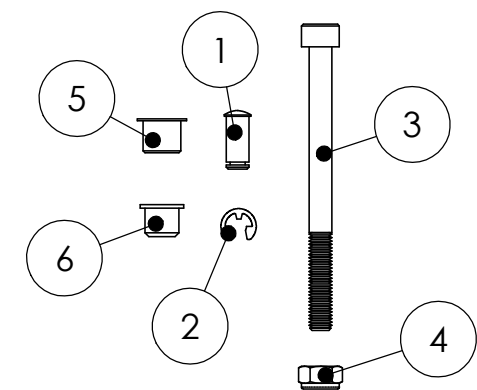
Art. n	Q.tà/Q.ty	Descrizione / Description	Materiale / Material
1	2	PERNO / PIVOT	ACCIAIO / STEEL
2	2	ANELLI RADIALI / RADIAL RING	ACCIAIO / STEEL
3	1	VITE M6x75 / SCREW M6x75	ACCIAIO / STEEL
4	1	DADO AUTOBL. 6MA / SELF-LOCKING NUT 6MA	FERRO / IRON
5	1	TAPPO Ø 10 / CAP Ø 10	NYLON
6	5	TAPPO Ø 9 / CAP Ø 9	NYLON
7	1	SERIGRAFIA	

Caratteristiche Generali (general specifications)	Valori (data)
CORSA TOT. MAX. (max stroke)	14+14 mm
CARICO DI LAVORO MAX. SU CAVO (working max load on cable)	35 Kgf
RAPPORTO DI LEVA (lever ratio)	8 : 1
SCHEMA DI COMANDO (system scheme)	MOVIMENTO A CROCE (cross movement)
BLOCCO IN POSIZIONE NEUTRA (neutral lock)	BLOCCO DI SICUREZZA (safety lock)
TIPOLOGIA CAVI DI COMANDO (kind of control cable)	HEAVY DUTY
TEMPERATURA OPERATIVA (working temperature area)	-30° - + 80° C
LUBRIFICAZIONE (lubrication)	GRASSO HHS 2000 (grease HHS 2000)
TOLLERANZE GENERALI LINEARI (Dove non indicate): FINO A 100 ± 0,15 OLTRE ± 0,15 % [general linear tolerances (where don't indicate): until 100 ± 0,15 over ± 0,15 %	
TOLLERANZE GENERALI ANGOLARI (Dove non indicate): ± 0,5° [general angular tolerances (where don't indicate): ± 0,5°	

A	20/10/08			modif.: corretto orientamento serigrafia; R.d.M. n° 652/08.
MODIFICA	DATA	FIRMA UFF. TECN.	FIRMA CONTR. QUAL.	DESCRIZIONE DELLA MODIFICA
DESIGNATO DA	TRAVERSO	FIRMA	CATEGORIA	ID
CONTROLLATO DA			DESCRIZIONE:	JOYSTICK CON
APPROVATO DA			CLIENTE	SIRINGA
NORMALIZZAZIONE			RIPRODUZIONE VIETATA	SCALA:1:2,5 PROIEZIONE EUROPEA
FORNITO FOGLIO	A3	COMMESSA	QUANTITA'	NUMERO DI DISEGNO: 3335 FOGLIO 1 di 1 FILE: 3335.drwild EDIZIONE: 15.05.2002

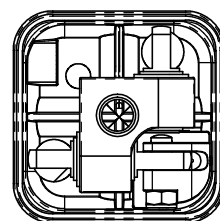


**KIT FISSAGGIO CAVI (631023)
(cable fixing kit 631023)**



Art. n	Q.tà/Q.ty	Descrizione / Description	Materiale / Material
1	2	PERNO / PIVOT	ACCIAIO / STEEL
2	2	ANELLI RADIALI / RADIAL RING	ACCIAIO / STEEL
3	1	VITE M6x75 / SCREW M6x75	ACCIAIO / STEEL
4	1	DADO AUTOBL. 6MA / SELF-LOCKING NUT 6MA	FERRO / IRON
5	1	TAPPO Ø 10 / CAP Ø 10	NYLON
6	5	TAPPO Ø 9 / CAP Ø 9	NYLON

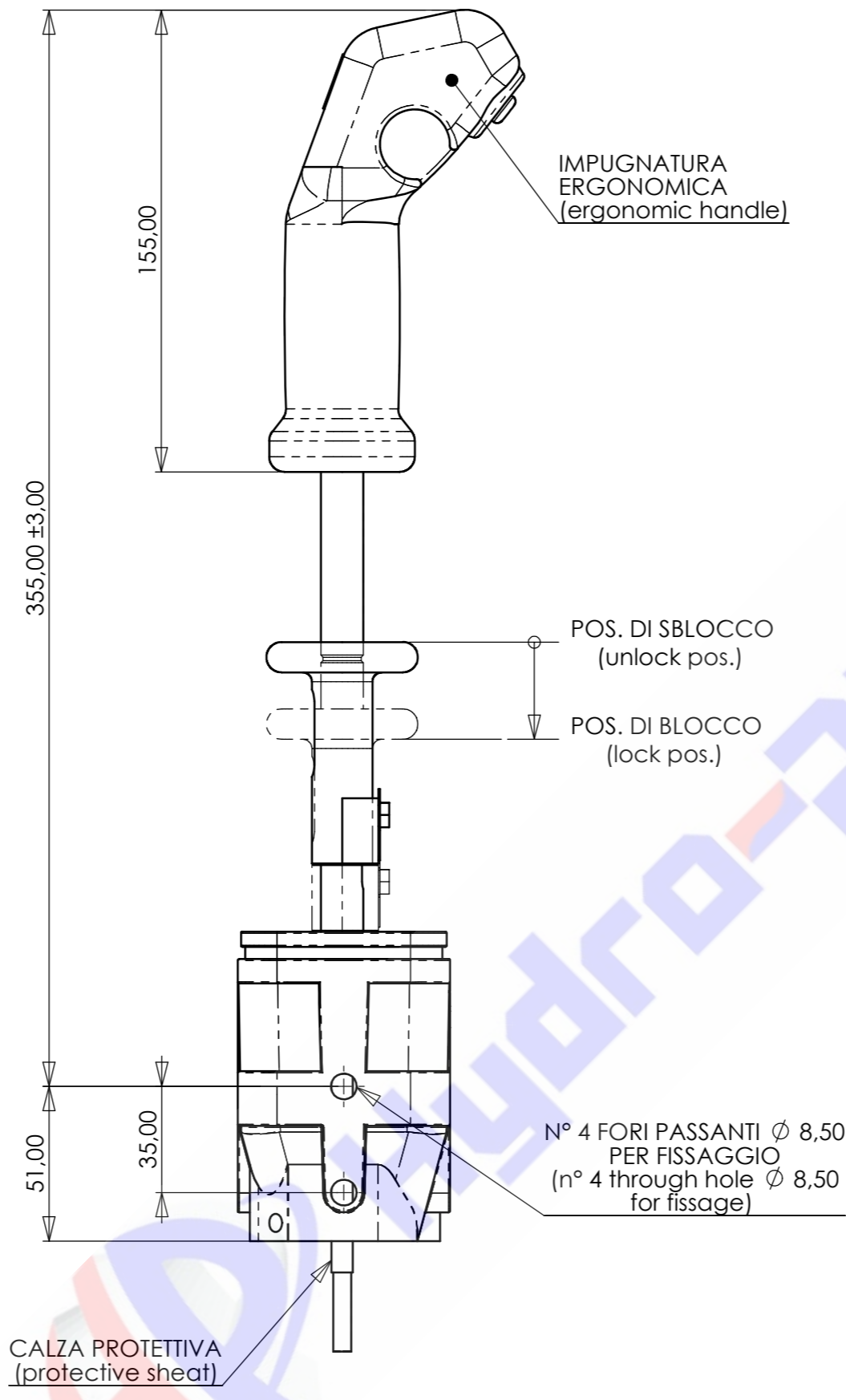
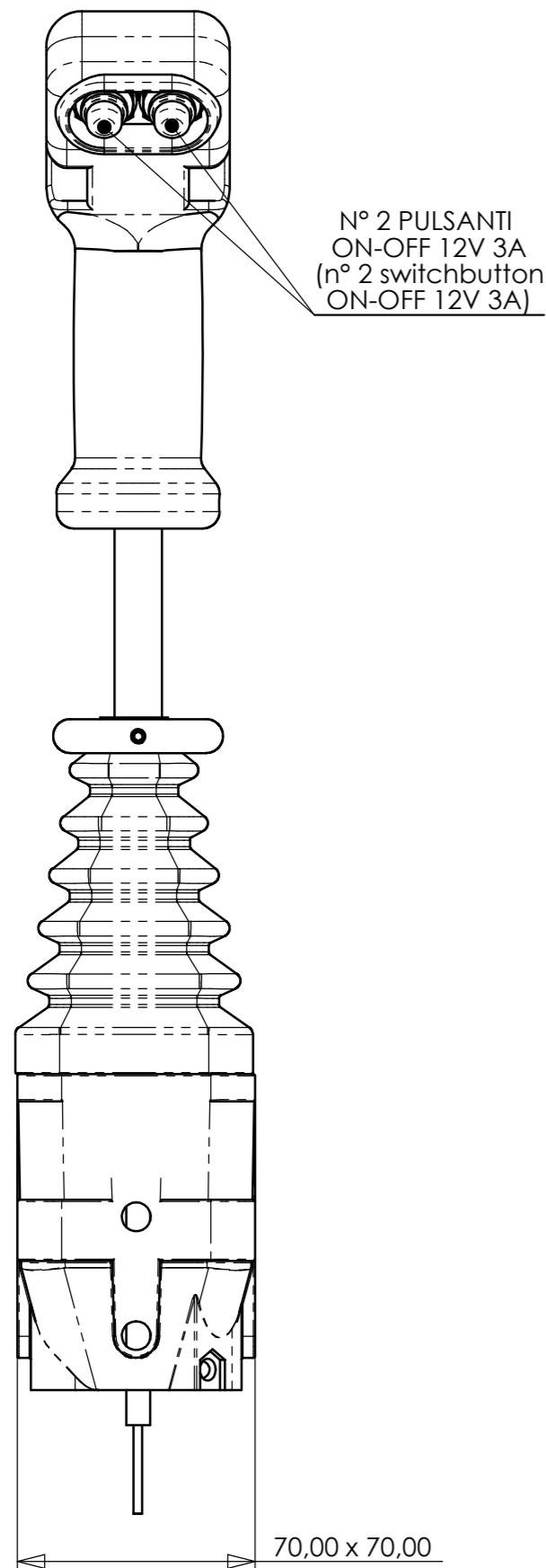
Caratteristiche Generali (general specifications)	Valori (data)
CORSA TOT. MAX. (max stroke)	14+14 mm
CARICO DI LAVORO MAX. SU CAVO (working max load on cable)	35 Kgf
RAPPORTO DI LEVA (lever ratio)	8 : 1
SCHEMA DI COMANDO (sistem scheme)	MOVIMENTO A CROCE (cross movement)
BLOCCO IN POSIZIONE NEUTRA (neutral lock)	NO
TIPOLOGIA CAVI DI COMANDO (kind of control cable)	HEAVY DUTY
TEMPERATURA OPERATIVA (working temperature area)	-30° - +80° C
LUBRIFICAZIONE (lubrication)	GRASSO HHS 2000 (grease HHS 2000)
TOLLERANZE GENERALI LINEARI (Dove non indicate) : FINO A 100 ± 0,15 OLTRE ± 0,15 % [general linear tolerances (where don't indicate)]: until 100 ± 0,15 over ± 0,15 %	
TOLLERANZE GENERALI ANGOLARI (Dove non indicate): ± 0,5° [general angular tolerances (where don't indicate)]: ± 0,5°	
NOTA (note): IL KIT FISSAGGIO 631023 E' FORNITO A CORREDO (the joystick is supplied together with the relevant kit part number 631023)	



VISTA PARZIALE A
(partial view A)

MODIFICA (mod)	DATA (date)	FIRMA UFF. TECN. (technical sign)	DESCRIZIONE DELLA MODIFICA (mod description)

DISEGNATO DA (drawed by)	FIRMA (sign)	CATEGORIA MERCEOLOGICA (commodity sector)	DESCRIZIONE (description):	NUMERO DI DISEGNO (drawing number):
CONTROLLATO DA (checked by)	REBOTTARO	ID	JOYSTICK BASE CON BOCCOLE	3336
FORMATO FOGGIO (sheet size)	A3	RIPRODUZIONE VIETATA (all rights reserved)	SCALA: 1:2.5 (scale)	FOGLIO 1 DI 1 (sheet)
			PROIEZIONE EUROPEA (european projection)	FILE: 3336.drwsltd
				EDIZIONE (issue): 15.05.2002

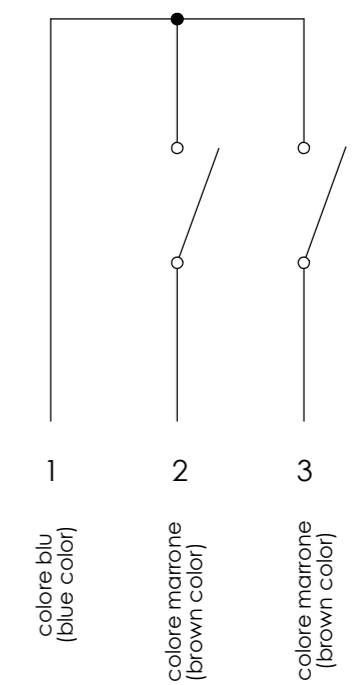


VISTA PARZIALE (partial view)

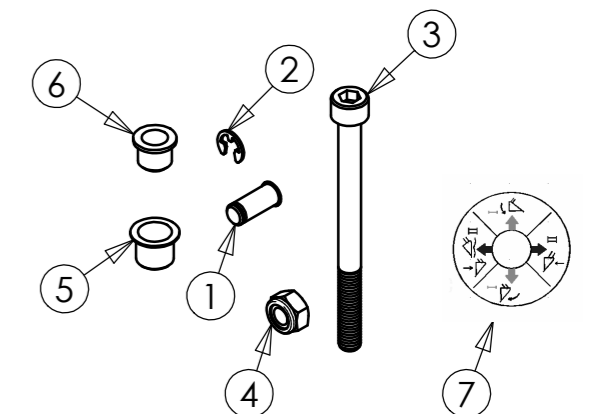
FILI ELETTRICI SEZ. 0,5 mm² LUNG. 620 mm CIRCA (electrical wires sec. 0,5 mm² lenght 620 mm about)

SPECIFICHE PULSANTI (microswitches specifications)	
CORRENTE MAX (Max current)	TENSIONE NOM. CON CARICO RESIST. (Voltage rating with resistive load)
4 A	250 VAC
8 A	125 VAC
4 A	24 VDC
8 A	12 VDC
RESISTENZA INIZIALE DEL CONTATTO: (Initial contact resistance): 10 mΩ at 1A 2VDC	
RESISTENZA ISOLANTE: (Insulation resistance): 1000 MΩ min. at 500VDC	
SPECIFICHE GENERALI (general specifications)	
CORSA PULSANTE (Total travel): 4,5 ± 0,3 mm	
NORMALMENTE APERTO (Normally open)	

SCHEMA ELETTRICO (electric scheme)

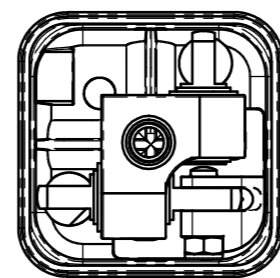


KIT FISSAGGIO CAVI (631128) (cable fixing kit 631128)



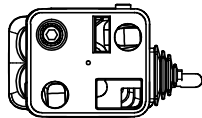
Art. n	Q.tà/Q.ty	Descrizione / Description
1	2	PERNO / PIVOT
2	2	ANELLO RADIALE / RADIAL RING
3	1	VITE M6x75 / SCREW M6x75
4	1	DADO AUTOBL. 6MA / SELF-LOCKING NUT 6MA
5	1	TAPPO Ø 10 / CAP Ø 10
6	5	TAPPO Ø 9 / CAP Ø 9
7	1	SERIGRAFIA / ADHESIVE

Caratteristiche Generali (general specifications)	Valori (data)
CORSA TOT. MAX. (max stroke)	14±14 mm
CARICO DI LAVORO MAX. SU CAVO (working max load on cable)	350 N
RAPPORTO DI LEVA (lever ratio)	9:1
SCHEMA DI COMANDO (system scheme)	MOVIMENTO A CROCE (cross movement)
BLOCCO IN POSIZIONE NEUTRA (neutral lock)	BLOCCO DI SICUREZZA (safety lock)
TIPOLOGIA CAVI DI COMANDO (kind of control cable)	HEAVY DUTY
TEMPERATURA OPERATIVA (working temperature area)	-30° - +80° C
LUBRIFICAZIONE (lubrication)	GRASSO HHS 2000 (grease HHS 2000)
TOLLERANZE GENERALI LINEARI (Dove non indicate): FINO A 100 ± 0,15 OLTRE ± 0,15 % (general linear tolerances (where don't indicate): until 100 ± 0,15 over ± 0,15 %)	
TOLLERANZE GENERALI ANGOLARI (Dove non indicate): ± 0,5° (general angular tolerances (where don't indicate): ± 0,5°)	
NOTA (note): IL KIT FISSAGGIO 631128 E' FORNITO A CORREDO (the joystick is supplied together with the relevant kit part number 631128)	

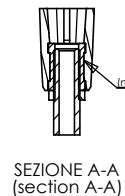


VISTA PARZIALE (partial view)

MODIFICA (mod)	DATA (date)	FIRMA (FF. TECH. (technical sign))	DESCRIZIONE DELLA MODIFICA (mod description)
DISEGNATO DA (drawn by): MANDOLETTI		FIRMA (sign)	CATEGORIA MERCATOLOGICA (commodity sector): ID
CONTROLLATO DA (checked by): REBOTARO			DESCRIZIONE (description): JOYSTICK CON BLOCCO A SIRINGA E IMPUGNATURA CON 2 PULSANTI
FORMATO FOGLIO (sheet size): A2			NUMERO DI DISEGNO (drawing number): 3369
			LOGGIO 1 di 1 (sheet)
			FILE: 3369.dwg
			PROIEZIONE EUROPEA (european projection)
			EDIZIONE (issue): 17.04.2007

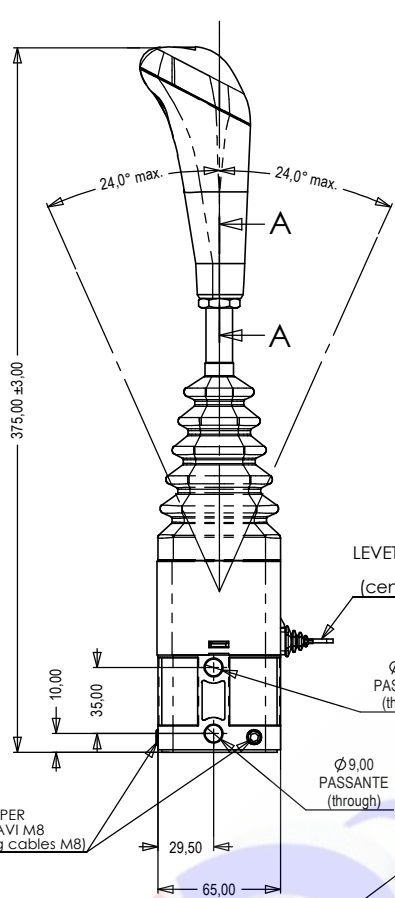


Caratteristiche Generali (general specifications)	Valori (data)
CORSA TOT. MAX. (max stroke)	14+14 mm
CARICO DI LAVORO MAX. SUL CAVO (working max load on cable)	25 KgF
RAPPORTO DI LEVA (lever ratio)	7 : 1 8,5 : 1
SCHEMA DI COMANDO (system scheme)	MOVIMENTO A CROCE (cross movement)
BLOCCO IN POSIZIONE NEUTRA (neutral lock)	BLOCCO LATERALE (lateral lock)
TIPOLOGIA CAVI DI COMANDO (kind of control cable)	HEAVY DUTY
TEMPERATURA OPERATIVA (working temperature area)	-30° - +80° C
LUBRIFICAZIONE (lubrication)	Molikote G72
TOLLERANZE GENERALI LINEARI (Dove non indicate): FINO A 100 ± 0,15 OLTRE ± 0,15 % [general linear tolerances (where don't indicate): until 100 ± 0,15 over ± 0,15 %	
TOLLERANZE GENERALI ANGOLARI (Dove non indicate): ± 0,5° [general angular tolerances (where don't indicate): ± 0,5°	

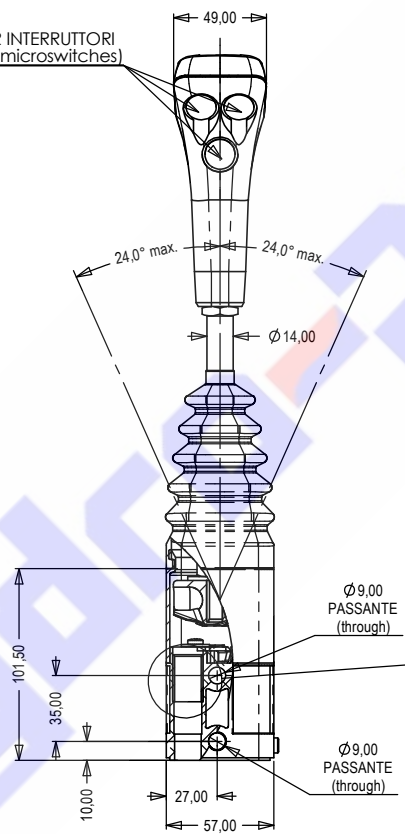


INSERTO METALLICO IMPUGNATURA (metal insert of the knob)

SEZIONE A-A (section A-A)

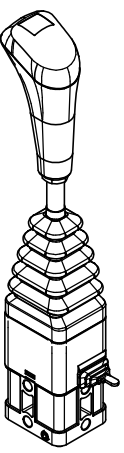
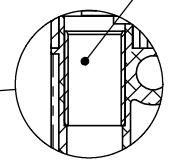


N°3 FORI PER INTERRUTTORI (n°3 holes for microswitches)

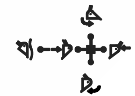


BOCCOLA (bushing)

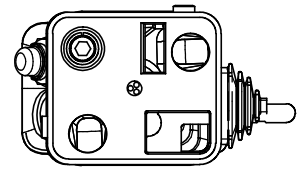
DETTAGLIO B SCALA 1 : 1 (detail B scale 1 : 1)



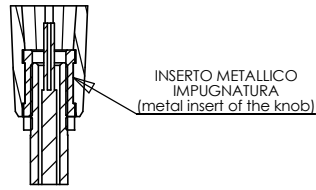
VISTA ISOMETRICA (isometric view)



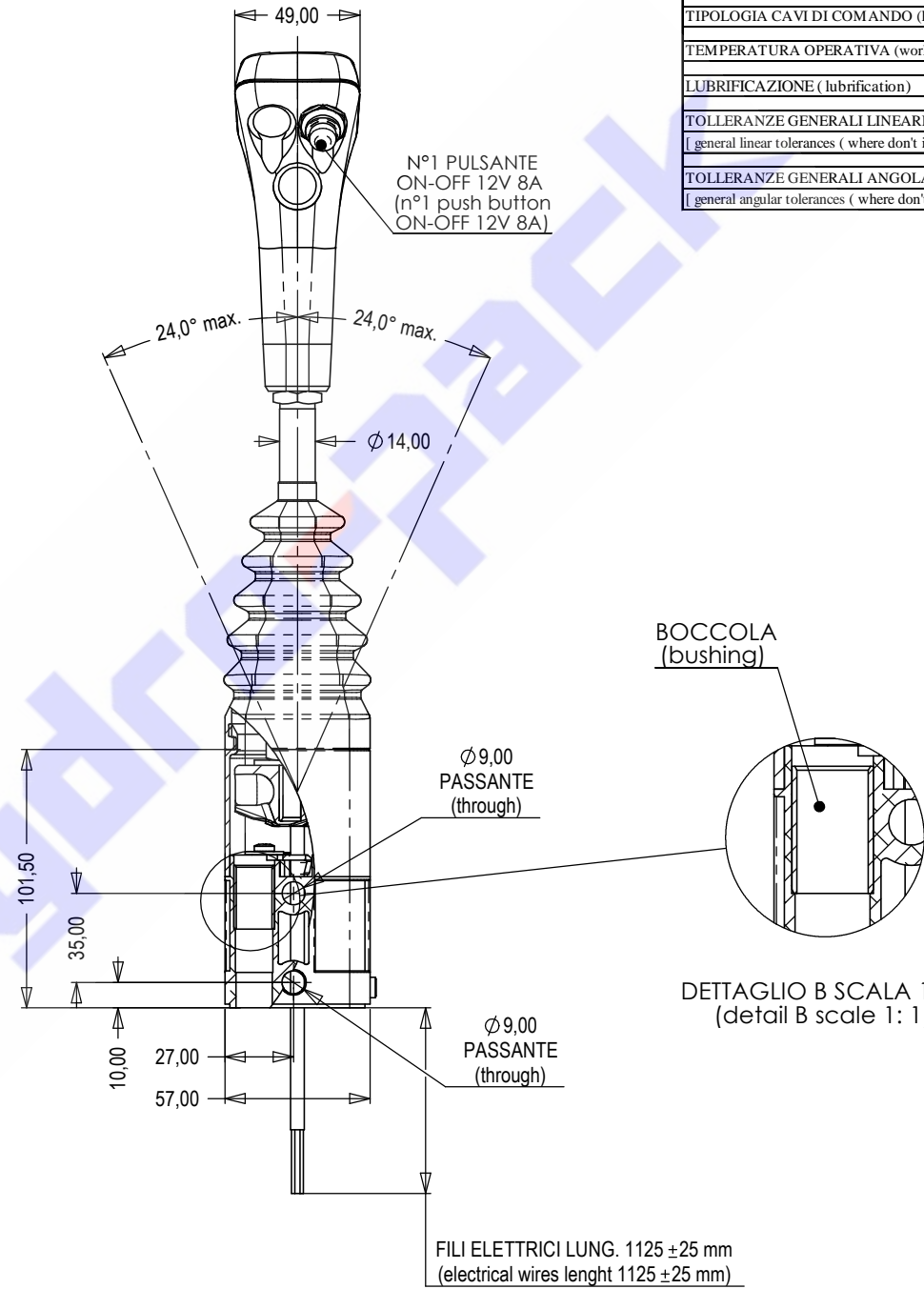
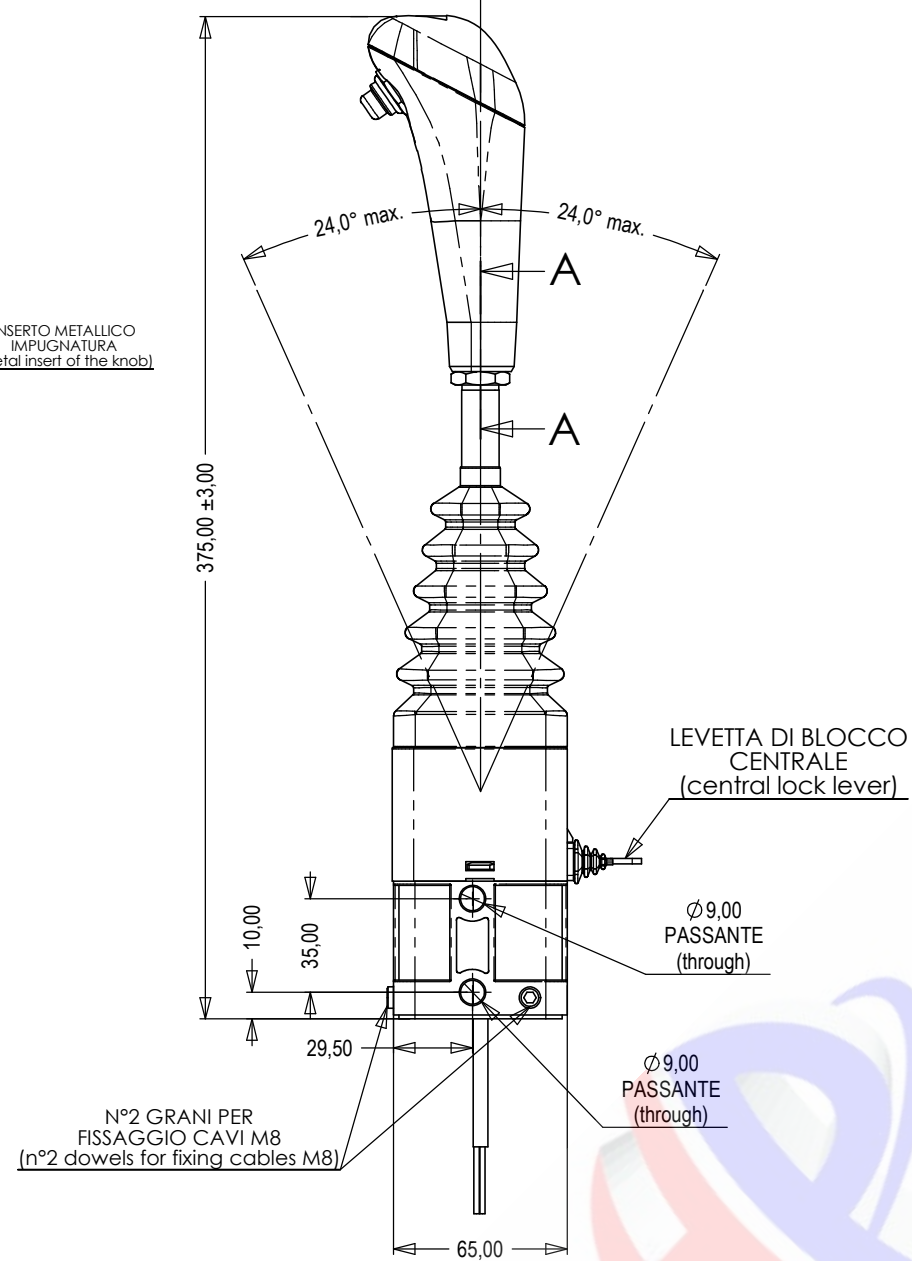
MODIFICA	DATA	FIRMA L.F.P. TECN.	FIRMA CONTR. QUAL.	DESCRIZIONE DELLA MODIFICA				
				DESIGNATO DA	FIRMA	CATEGORIA	DESCRIZIONE	NUMERO DI DISEGNO:
				CONFEZIONATA DA	TRAVERSO	ID	JOYSTICK STANDARD A SFERE	3371
				APPRENDERE DA	REBOTARO	CLIENTE		OGGILOI LINDI
				FORMAZIONE DA		REPRODUZIONE VIETATA	SCALA: 1:2	FILE: 3371.dwg
				TORNARE	A2	COMMESSA	PROIEZIONE	FILE
				PRODOTTO		QUANTITA'	EUROPEA	EDIZIONE: 04/05/2006



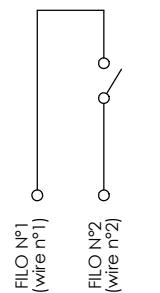
Caratteristiche Generali (general specifications)	Valori (data)
CORSA TOT. MAX. (max stroke)	14+14 mm
CARICO DI LAVORO MAX. SUL CAVO (working max load on cable)	25 Kgf
RAPPORTO DI LEVA (lever ratio)	7 : 1 8,5 : 1
SCHEMA DI COMANDO (system scheme)	MOVIMENTO A CROCE (cross movement)
BLOCCO IN POSIZIONE NEUTRA (neutral lock)	BLOCCO LATERALE (lateral lock)
TIPOLOGIA CAVI DI COMANDO (kind of control cable)	HEAVY DUTY
TEMPERATURA OPERATIVA (working temperature area)	-30° - +80° C
LUBRIFICAZIONE (lubrication)	Molikote G72
TOLLERANZE GENERALI LINEARI (Dove non indicate): FINO A 100 ± 0,15 OLTRE ± 0,15 % [general linear tolerances (where don't indicate): until 100 ± 0,15 over ± 0,15 %	
TOLLERANZE GENERALI ANGOLARI (Dove non indicate): ± 0,5° [general angular tolerances (where don't indicate): ± 0,5°	



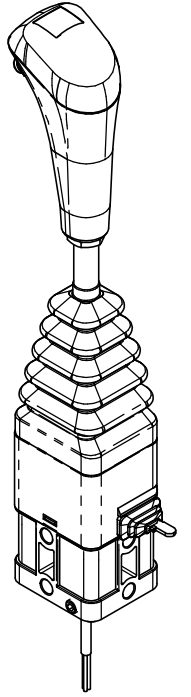
SEZIONE A-A (section A-A)



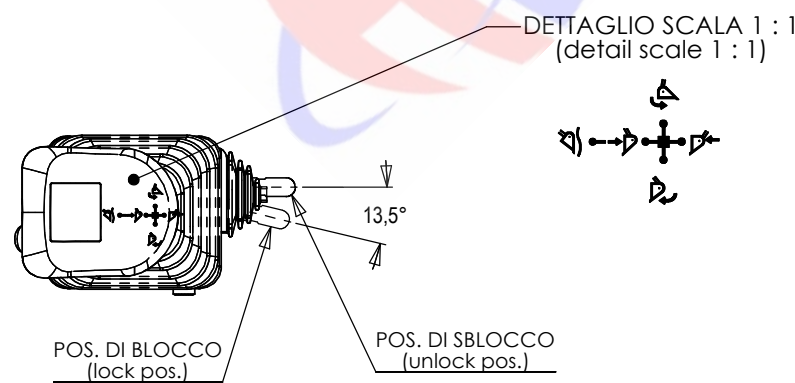
SCHEMA ELETTRICO (electrical scheme)



DETTAGLIO B SCALA 1 : 1 (detail B scale 1 : 1)

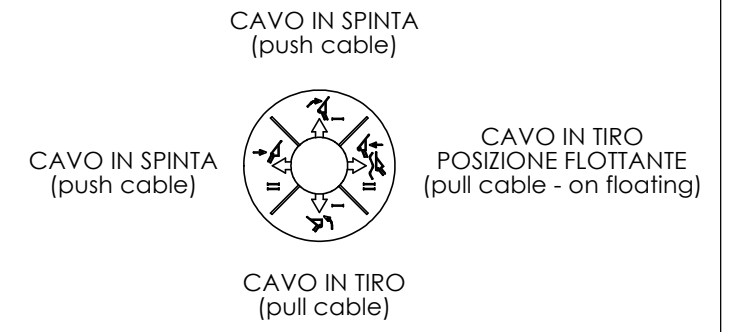
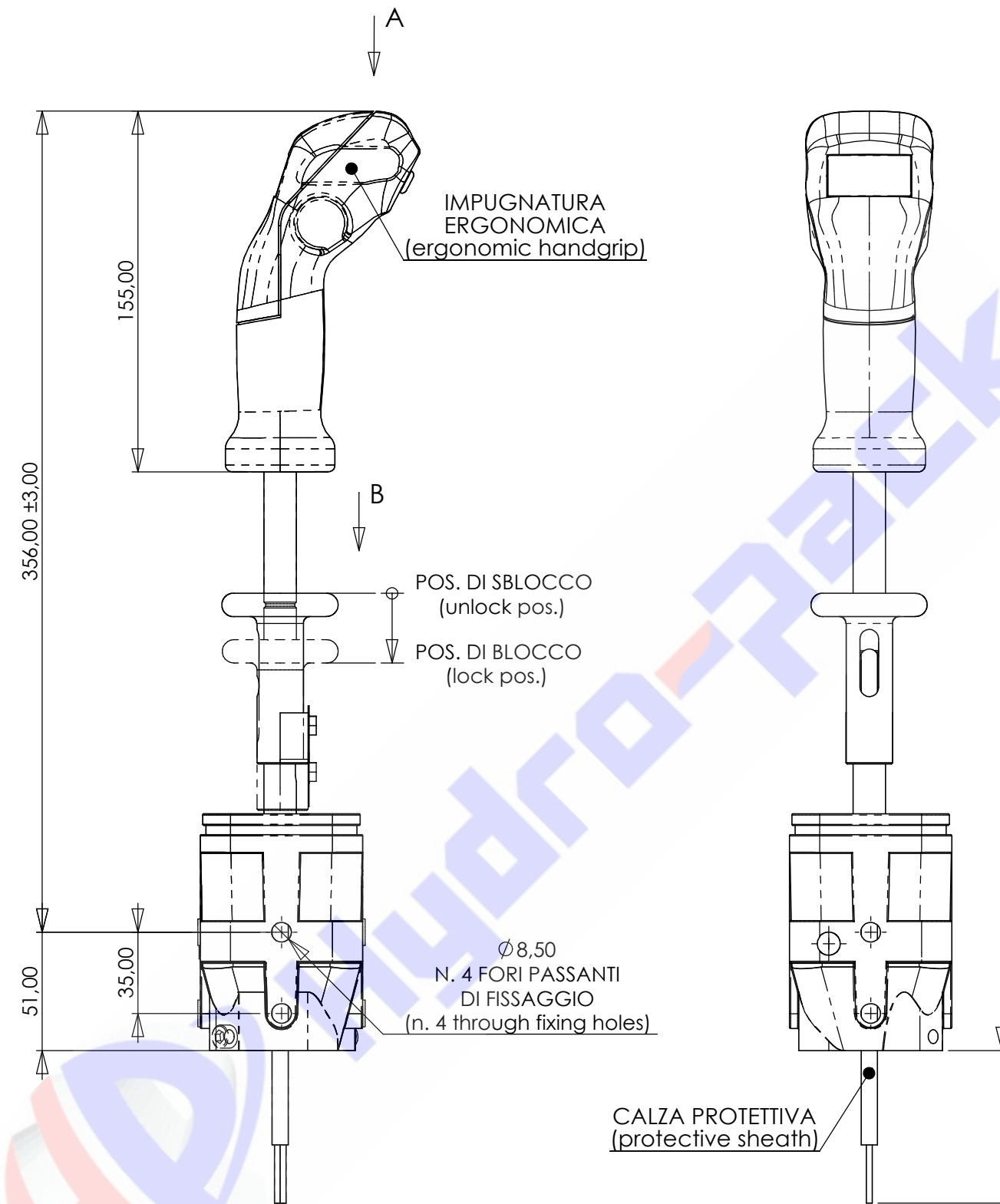
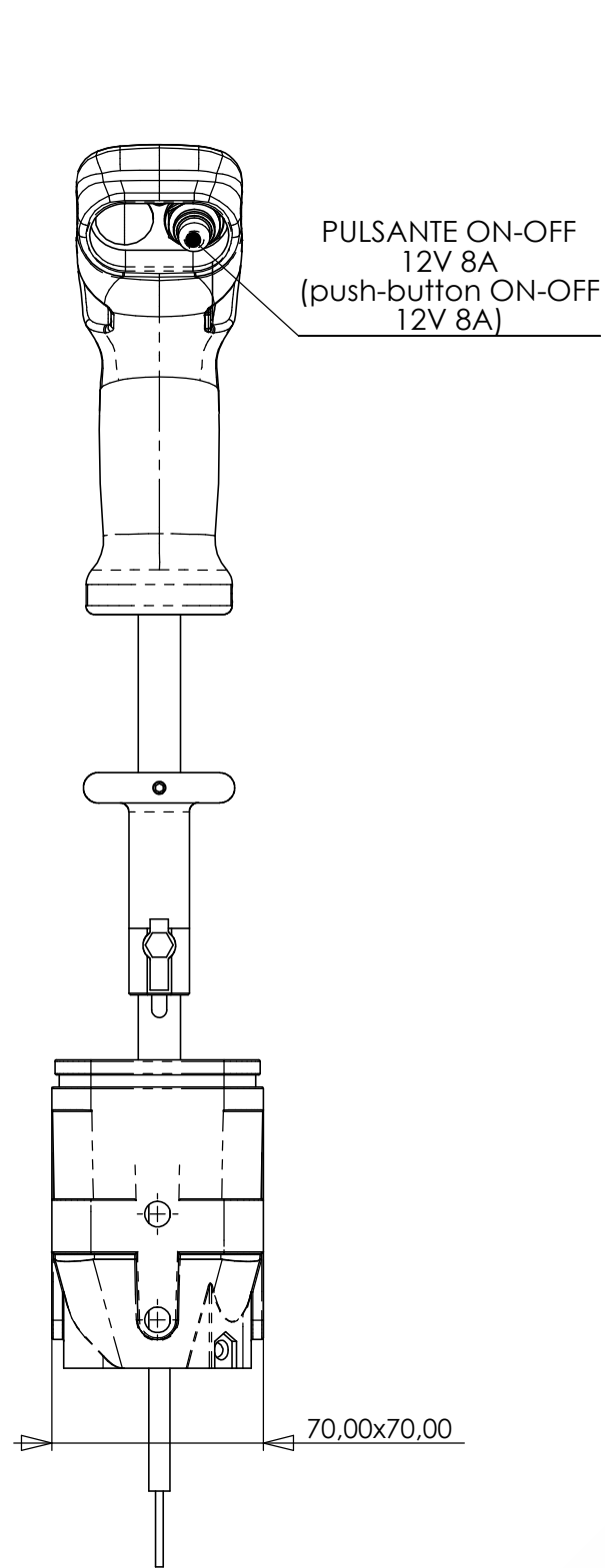


VISTA ISOMETRICA (isometric view)



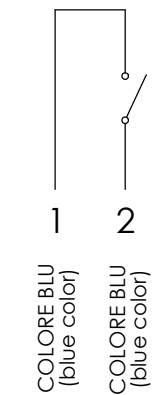
MODIFICA (modif)	DATA (date)	FIRMA (firm)	DESCRIZIONE DELLA MODIFICA (mod description)

DISEGNATO DA (drawn by): TRAVERSO CONTROLLATO DA (checked by): REBOTARO FORMATO FOGLIO (sheet size): A2	FIRMA (sign): CATEGORIA MERCATOLOGICA (commodity sector): ID CODICE CLIENTE (customer code): RIPRODUZIONE VIETATA (all rights reserved)	DESCRIZIONE (description): JOYSTICK CON 1 MICRO (joystick with 1 micro) SCALA: 1:2 (scale) PROIEZIONE EUROPEA (european projection)	NUMERO DI DISEGNO (drawing number): 3375 SOGLIO 1 di 1 (sheet) FILE: 3375-dr-wid EDIZIONE (issue): 17.07.2006
---	--	--	--

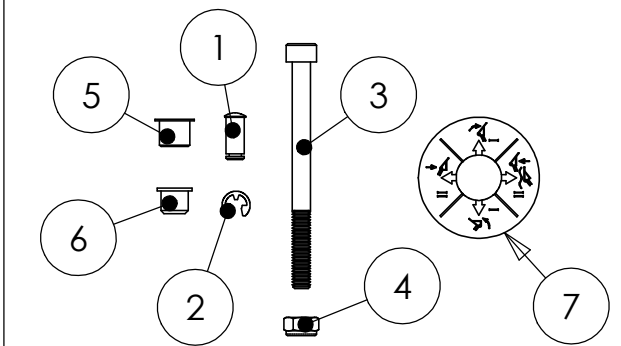


VISTA PARZIALE B
SCALA 1 : 2
(partial view B scale 1 : 2)

SCHEMA ELETTRICO
(electric scheme)



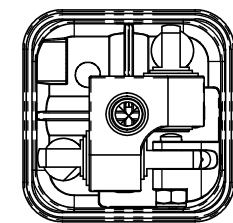
KIT FISSAGGIO CAVI (631128)
(cable fixing kit 631128)



Art. n	Q.tà/Q.ty	Descrizione / Description	Materiale / Material
1	2	PERNO / PIVOT	ACCIAIO / STEEL
2	2	ANELLI RADIALI / RADIAL RING	ACCIAIO / STEEL
3	1	VITE M6x75 / SCREW M6x75	ACCIAIO / STEEL
4	1	DADO AUTOBL. 6MA / SELF-LOCKING NUT 6MA	FERRO / IRON
5	1	TAPPO Ø 10 / CAP Ø 10	NYLON
6	5	TAPPO Ø 9 / CAP Ø 9	NYLON
7	1	SERIGRAFIA	

Caratteristiche Generali (general specifications)	Valori (data)
CORSA TOT. MAX. (max stroke)	14+14 mm
CARICO DI LAVORO MAX. SU CAVO (working max load on cable)	35 Kg _f
RAPPORTO DI LEVA (lever ratio)	8,5 : 1
SCHEMA DI COMANDO (system scheme)	MOVIMENTO A CROCE (cross movement)
BLOCCO IN POSIZIONE NEUTRA (neutral lock)	BLOCCO A SIRINGA (vertical lock)
TIPOLOGIA CAVI DI COMANDO (kind of control cable)	HEAVY DUTY
TEMPERATURA OPERATIVA (working temperature area)	-30° - +80° C
LUBRIFICAZIONE (lubrication)	GRASSO HHS 2000 (grease HHS 2000)
TOLLERANZE GENERALI LINEARI (Dove non indicate): FINO A 100 ± 0,15 OLTRE ± 0,15 %	
[general linear tolerances (where don't indicate): until 100 ± 0,15 over ± 0,15 %	
TOLLERANZE GENERALI ANGOLARI (Dove non indicate): ± 0,5°	
[general angular tolerances (where don't indicate): ± 0,5°	

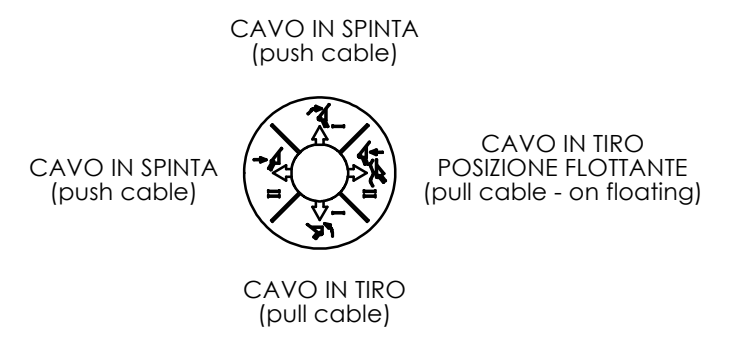
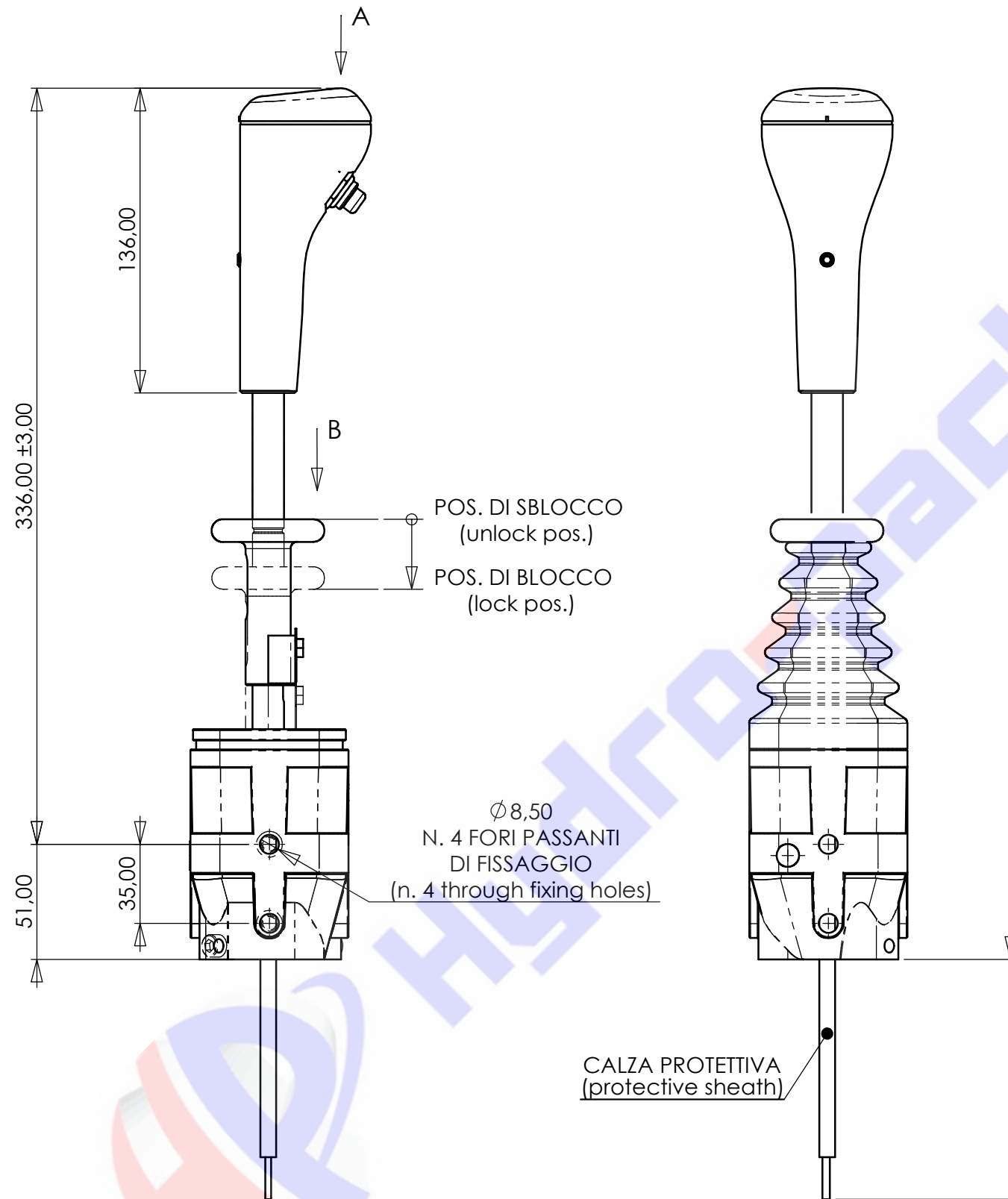
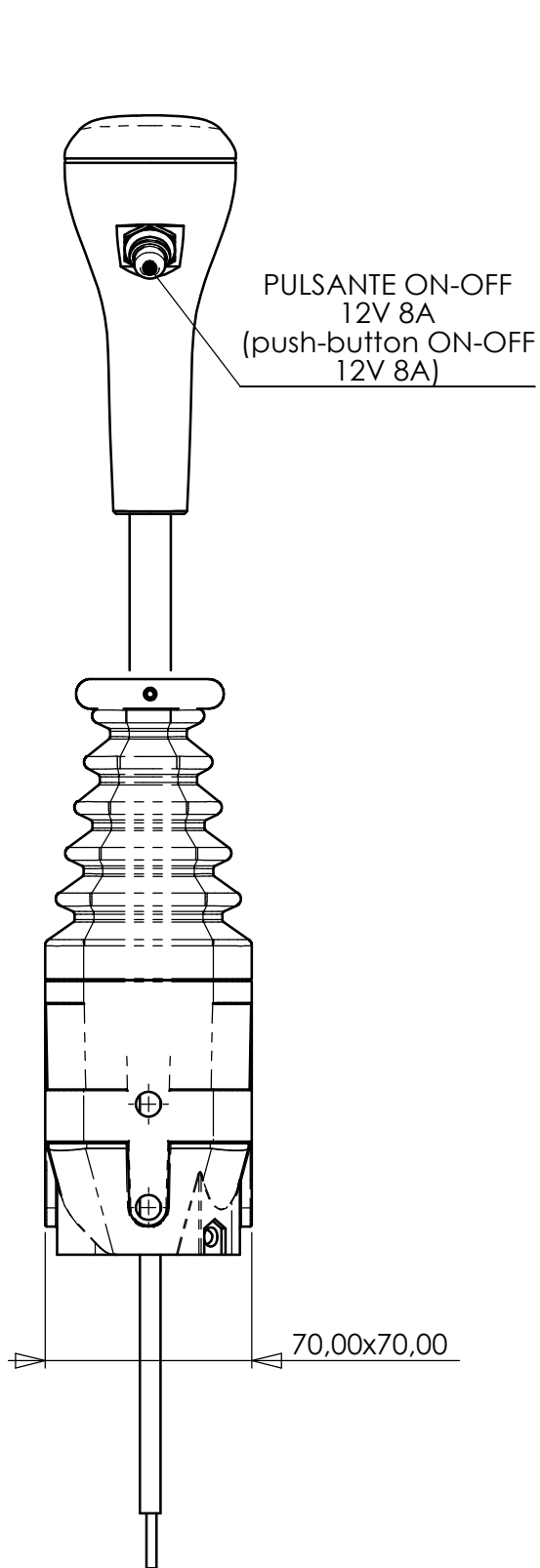
VISTA PARZIALE
(partial view)



VISTA PARZIALE A
(partial view A)

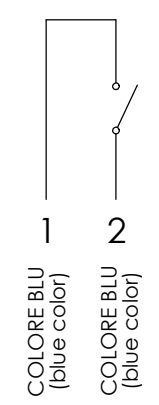
FILI ELETTRICI SEZ. 0,5mm² L=620mm CIRCA
(electric wires sez. 0,5mm² L=620mm about)

A	20/10/08		modif.: corretto orientamento serigrafia; R.d.M. n° 652/08.
MODIFICA (mod)	DATA (date)	FIRMA UFF. TECN. (technical sign)	DESCRIZIONE DELLA MODIFICA (mod description)
DISEGNATO DA (drawn by)		FIRMA (sign)	CATEGORIA MERCEOLOGICA (commodity sector)
CONTROLLATO DA (checked by)		REBOTTARO	ID
FORMATO FOGGIO (sheet size)		A3	DESCRIZIONE (description): JOYSTICK CON BLOCCO A SIRINGA E PULSANTE 8A
			NUMERO DI DISEGNO (drawing number): 3389
			FOGLIO 1 DI 1 (sheet) FILE: 3389.drwsltd
			EDIZIONE (issue): 20.08.2008
			SCALA: 1:2.5 (scale)
			PROIEZIONE EUROPEA (european projection)
			RIPRODUZIONE VIETATA (all rights reserved)

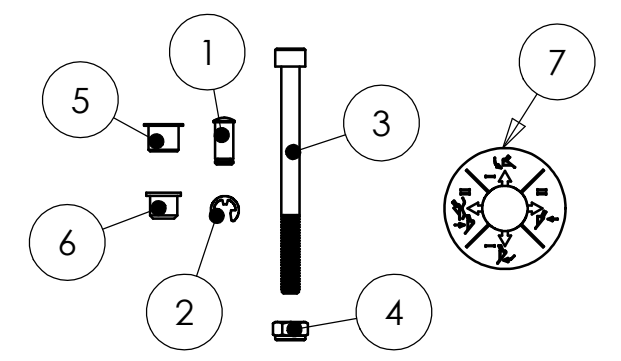


VISTA PARZIALE B
SCALA 1 : 2
(partial view B scale 1 : 2)

SCHEMA ELETTRICO
(electric scheme)



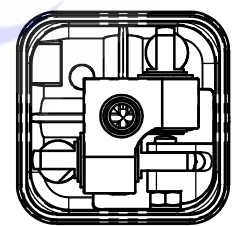
KIT FISSAGGIO CAVI (631128)
(cable fixing kit 631128)



Art. n.	Q.tà/Q.ty	Descrizione / Description	Materiale / Material
1	2	PERNO / PIVOT	ACCIAIO / STEEL
2	2	ANELLI RADIALI / RADIAL RING	ACCIAIO / STEEL
3	1	VITE M6x75 / SCREW M6x75	ACCIAIO / STEEL
4	1	DADO AUTOBL. 6MA / SELF-LOCKING NUT 6MA	FERRO / IRON
5	1	TAPPO Ø 10 / CAP Ø 10	NYLON
6	5	TAPPO Ø 9 / CAP Ø 9	NYLON
7	1	SERIGRAFIA	

Caratteristiche Generali (general specifications)	Valori (data)
CORSA TOT. MAX. (max stroke)	14±14 mm
CARICO DI LAVORO MAX. SU CAVO (working max load on cable)	35 Kgf
RAPPORTO DI LEVA (lever ratio)	7,5 : 1
SCHEMA DI COMANDO (system scheme)	MOVIMENTO A CROCE (cross movement)
BLOCCO IN POSIZIONE NEUTRA (neutral lock)	BLOCCO A SIRINGA (vertical lock)
TIPOLOGIA CAVI DI COMANDO (kind of control cable)	HEAVY DUTY
TEMPERATURA OPERATIVA (working temperature area)	-30° - +80° C
LUBRIFICAZIONE (lubrication)	GRASSO HHS 2000 (grease HHS 2000)
TOLLERANZE GENERALI LINEARI (Dove non indicate) : FINO A 100 ± 0,15 OLTRE ± 0,15 % [general linear tolerances (where don't indicate): until 100 ± 0,15 over ± 0,15 %]	
TOLLERANZE GENERALI ANGOLARI (Dove non indicate) : ± 0,5° [general angular tolerances (where don't indicate): ± 0,5°]	
NOTA (note): IL KIT FISSAGGIO 631023 E' FORNITO A CORREDO (the joystick is supplied together with the relevant kit part number 631023)	

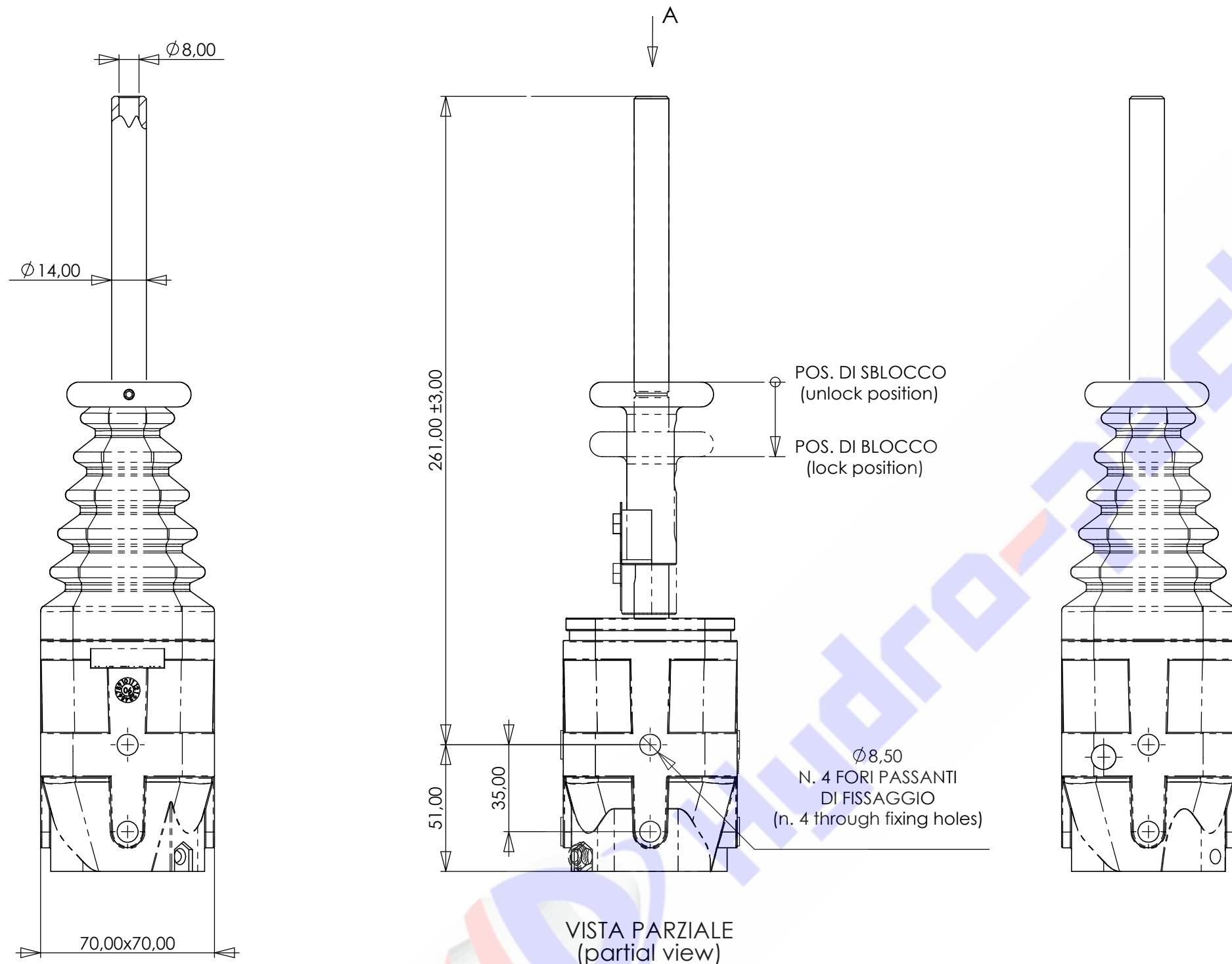
VISTA PARZIALE
(partial view)



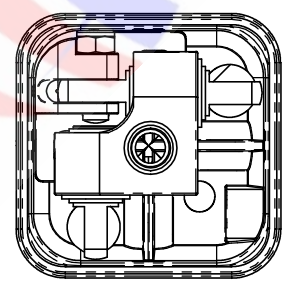
VISTA PARZIALE A
(partial view A)

FILI ELETTRICI SEZ. 0,5mm² L=600mm CIRCA
(electric wires sez. 0,5mm² L=600 about)

A	20/10/08	modif.: corretto orientamento serigrafia; R.d.M. n° 652/08.
MODIFICA (mod)	DATA (date)	FIRMA UFF. TECN. (technical sign)
DESCRIZIONE DELLA MODIFICA (mod description)		
DISEGNATO DA (drawn by): MANDOLETTI CONTROLLATO DA (checked by): REBOTTARO	FIRMA (sign): MANDOLETTI REBOTTARO	CATEGORIA MERCEOLOGICA (commodity sector): ID CODICE CLIENTE (customer code):
FORMATO FOGGIO (sheet size): A3	RIPRODUZIONE VIETATA (all rights reserved)	DESCRIZIONE (description): JOYSTICK CON BLOCCO A SIRINGA E PULS. ON-OFF DA 12V 8A SCALA: 1:2.5 (scale) PROIEZIONE EUROPEA (european projection)
		NUMERO DI DISEGNO (drawing number): 3390 FOGLIO 1 DI 1 (sheet) FILE: 3390.drwsltd EDIZIONE (issue): 20.08.2008



VISTA PARZIALE (partial view)



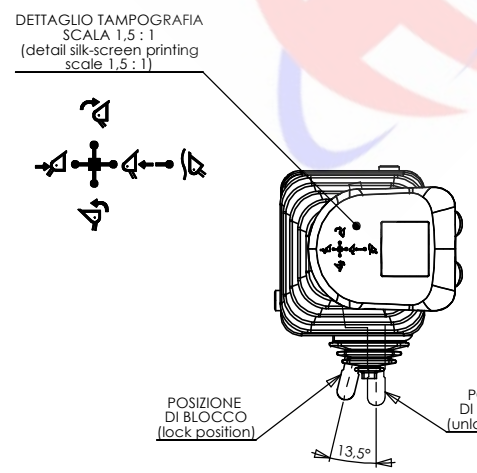
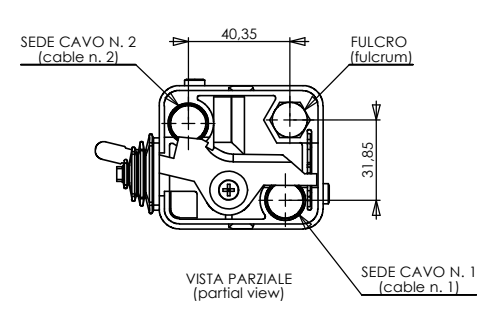
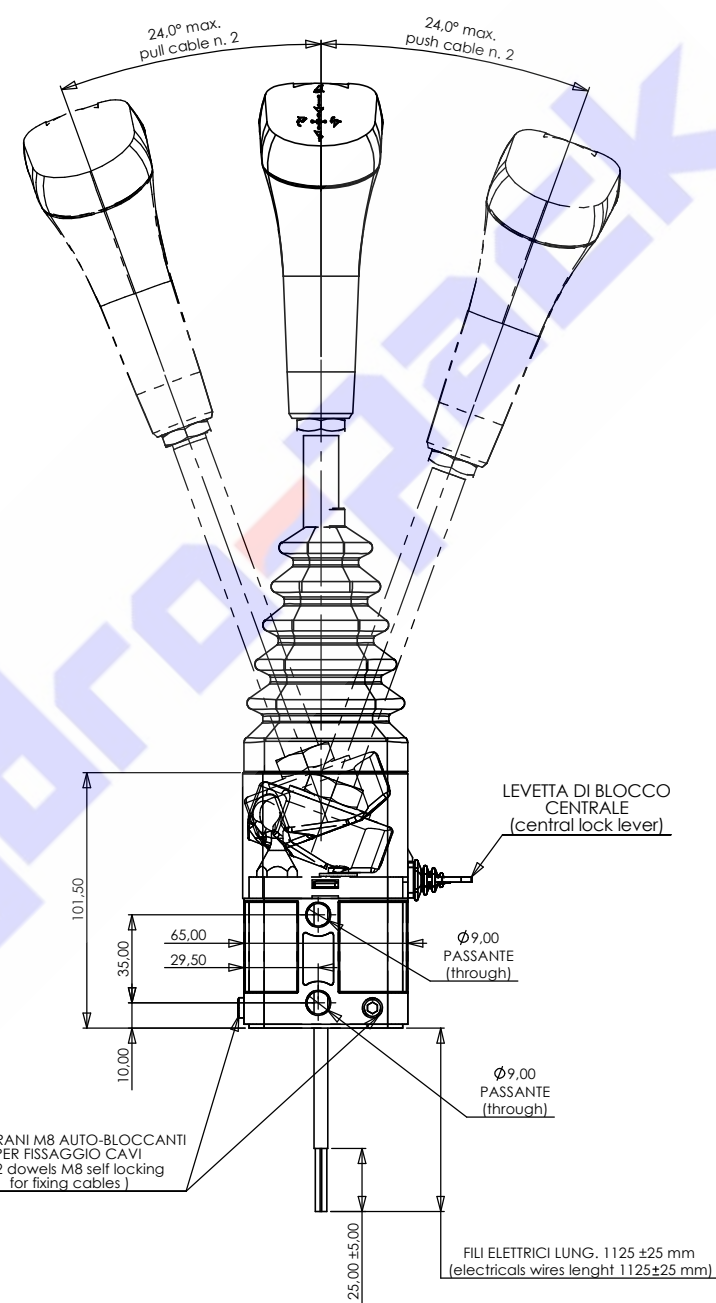
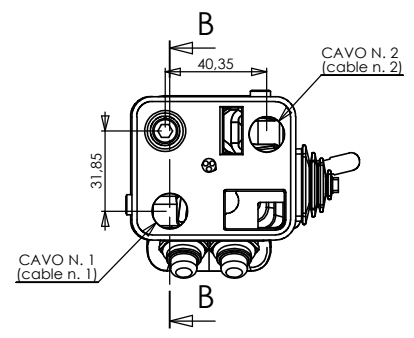
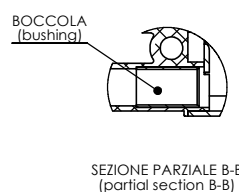
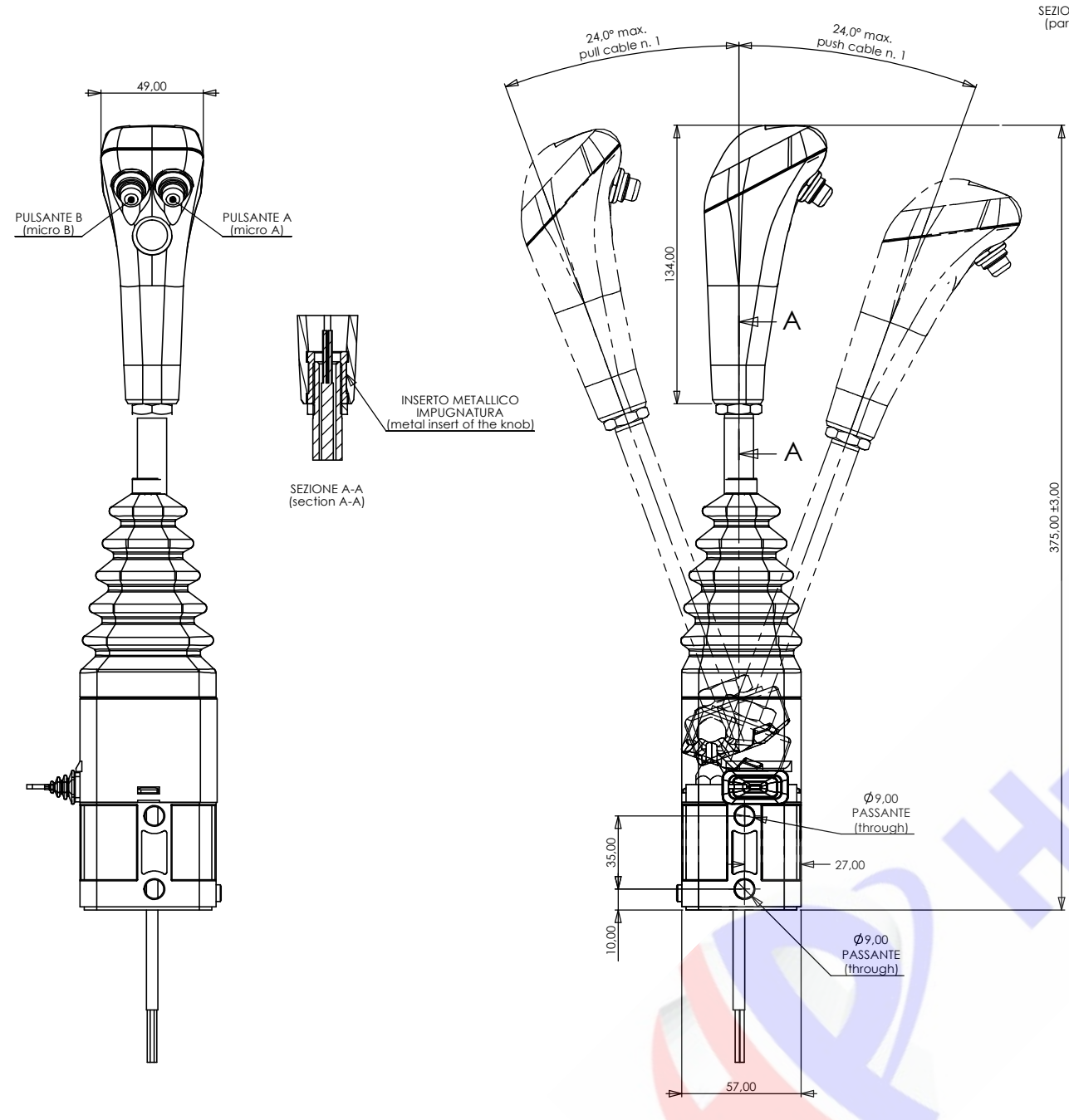
VISTA PARZIALE A (partial view A)

KIT FISSAGGIO CAVI 631128 (cable fixing kit 631128)

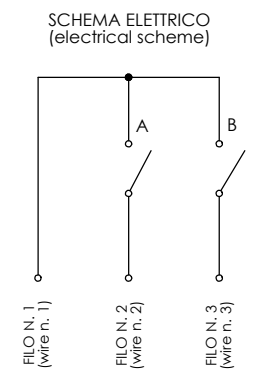
Art. n	Q.tà/Q.ty	Descrizione / Description	Materiale / Material
1	2	Perno / Pivot	Acciaio / Steel
2	2	Anelli radiali / Radial ring	Acciaio / Steel
3	1	Vite M6x75 / Screw M6x75	Acciaio / Steel
4	1	Dado autobloccante 6MA / Self-locking nut 6MA	Acciaio / Steel
5	1	Tappo Ø10,00 / Cap Ø10,00	Nylon
6	5	Tappo Ø9,00 / Cap Ø9,00	Nylon
7	1	Serigrafia / Silk-screen printing	Nylon

Caratteristiche Generali (general specifications)	Valori (data)
CORSA TOT. MAX. (max stroke)	14+14 mm
CARICO DI LAVORO MAX. SU CAVO (working max load on cable)	35 Kgf
RAPPORTO DI LEVA (lever ratio)	6 : 1
SCHEMA DI COMANDO (system scheme)	MOVIMENTO A CROCE (cross movement)
BLOCCO IN POSIZIONE NEUTRA (neutral lock)	BLOCCO A SIRINGA (vertical lock)
TIPOLOGIA CAVI DI COMANDO (kind of control cable)	HEAVY DUTY
TEMPERATURA OPERATIVA (working temperature area)	-30° - +80° C
LUBRIFICAZIONE (lubrication)	GRASSO HHS 2000 (grease HHS 2000)
TOLLERANZE GENERALI LINEARI (Dove non indicate): FINO A 100 ± 0,15 OLTRE ± 0,15 % [general linear tolerances (where don't indicate): until 100 ± 0,15 over ± 0,15 %]	
TOLLERANZE GENERALI ANGOLARI (Dove non indicate): ± 0,5° [general angular tolerances (where don't indicate): ± 0,5°]	

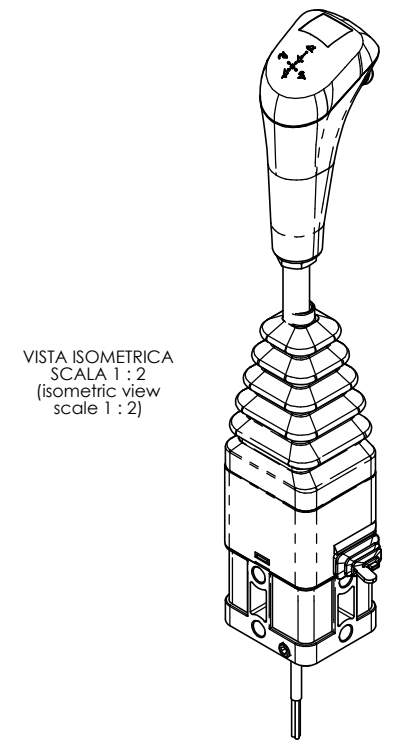
A	20/10/08		modif.: aggiornato disegno; R.d.M. n° 652/08.
MODIFICA (mod)	DATA (date)	FIRMA UFF. TECN. (technical sign)	DESCRIZIONE DELLA MODIFICA (mod description)
DISEGNATO DA (drawn by)		FIRMA (sign)	CATEGORIA MERCEOLOGICA (commodity sector)
CONTROLLATO DA (checked by)			ID
FORMATO FOGGIO (sheet size)		A3	DESCRIZIONE (description): JOYSTICK CON BLOCCO A SIRINGA SENZA IMPUGNATURA
			NUMERO DI DISEGNO (drawing number): 3398
			FOGLIO 1 DI 1 (sheet)
			FILE: 3398.drwsltd
			FILE
			EDIZIONE (issue): 05.09.2008



Caratteristiche Generali (general specifications)	Valori (data)
CORSA TOT. MAX. (max stroke)	14 + 14 mm
CARICO DI LAVORO MAX. SUL CAVO (working max load on cable)	25 Kgf
RAPPORTO DI LEVA (lever ratio)	7 : 1 8.5 : 1
SCHEMA DI COMANDO (system scheme)	MOVIMENTO A CROCE (cross movement)
BLOCCO IN POSIZIONE NEUTRA (neutral lock)	BLOCCO LATERALE (lateral lock)
TIPOLOGIA CAVI DI COMANDO (kind of control cable)	HEAVY DUTY
TEMPERATURA OPERATIVA (working temperature area)	-30° - +80° C
LUBRIFICAZIONE (lubrication)	Molikote G72
TOLLERANZE GENERALI LINEARI (Dove non indicate) : FINO A 100 ± 0,15 OLTRE ± 0,15 % [general linear tolerances (where don't indicate): until 100 ± 0,15 over ± 0,15 %	
TOLLERANZE GENERALI ANGOLARI (Dove non indicate): ± 0,5° [general angular tolerances (where don't indicate): ± 0,5°	



SPECIFICHE PULSANTI (microswitch specifications)	
CORRENTE MAX. (Max current)	TENSIONE NOM. CON CARICO RESIST. (Voltage rating with resistive load)
4 A	250 VAC
8 A	125 VAC
4 A	24 VDC
8 A	12 VDC
RESISTENZA INIZIALE DEL CONTATTO: (Initial contact resistance): 10 mΩ at 1A 2VDC	
RESISTENZA ISOLANTE: (Insulation resistance): 1000 MΩ min. at 500VDC	
SPECIFICHE GENERALI (general specifications)	
CORSA PULSANTE (Total travel): 4,5 ± 0,3 mm	
NORMALMENTE APERTO (Normally open)	



MODIFICA (mod)	DATA (date)	FIRMA UFF. TECH. (technical sign)	DESCRIZIONE DELLA MODIFICA (mod description)

DISEGNATO DA (drawn by)	FIRMA (sign)	CATEGORIA MERCEOLOGICA (commodity sector)	DESCRIZIONE (description)	NUMERO DI DISEGNO (drawing number)
CONTROLLATO DA (checked by)	MANDOLETTI	ID	JOYSTICK CON 2 MICRO (joystick with 2 micro)	6008
FORMATO FOGLIO (sheet size)	REBOTARO	CODICE CLIENTE (customer code)		FOGLIO 1 DI 1 (sheet)
		RIPRODUZIONE VIETATA (all rights reserved)	SCALA: 1:1,5 (scale)	FILE: 6008.drwskd
			PROIEZIONE EUROPEA (european projection)	EDIZIONE (issue): 07.05.2009