

Type: P38

Description.

For starting, controlling and stopping the working fluid between the generator of pressured flow, the consumers and the Tank.

Предназначен для изменения направления потока, ограничение давления рабочей жидкости в гидролиниях, разгрузки насоса в нейтральной позиции золотников.

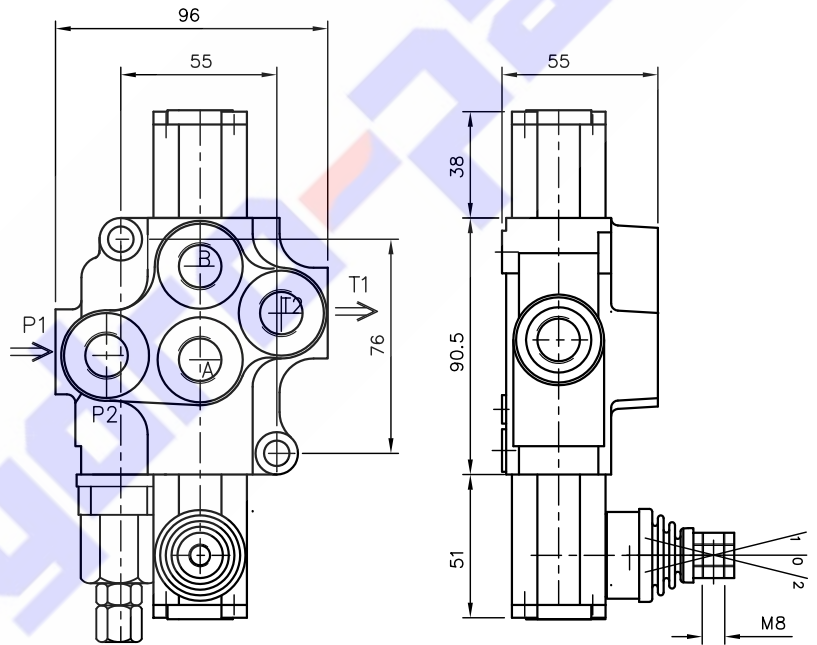
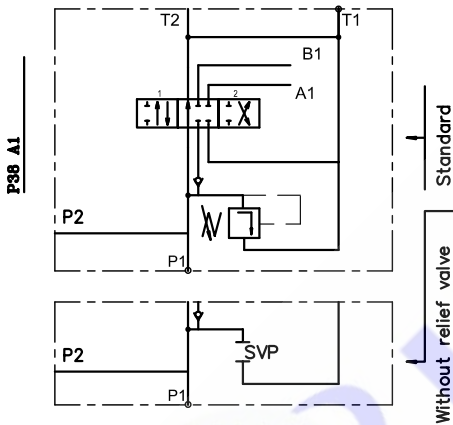
Specifications: Основные показатели:

Max. operating pressure
Давление max. bar

P=250 bar
T=50 bar

Nominal flow
Разход рабочей жидкости

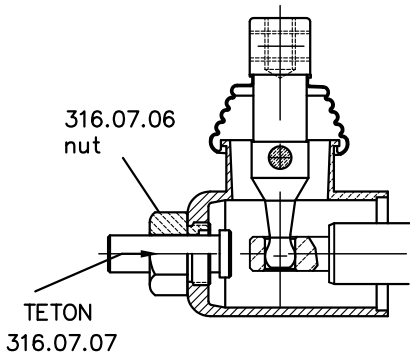
A, B=300 bar
35 l/min
(See operating diagram)



P38 R A 1 G KZ1 T E

- directional control valve type ...
распределитель типа ...
- inlet high pressure – right
вход давления с правой стороны
- first spool distribution type
характеристика первого золотника
- spool control/detend and ets./
контроль золотника/фиксация и грузе/
- ports /treads/
резьбовые отверстия
- general operation feature
вид ручного управления
- with "Teton"
выполнение ручного управления с "Тетон"
- with electric switch
с электрическим выключателем

directional control valve P38



P40 directional control valve

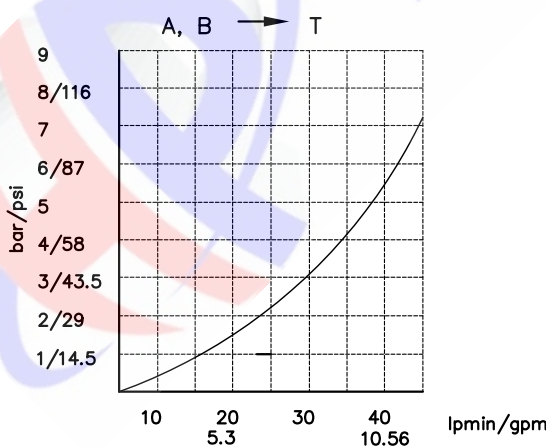
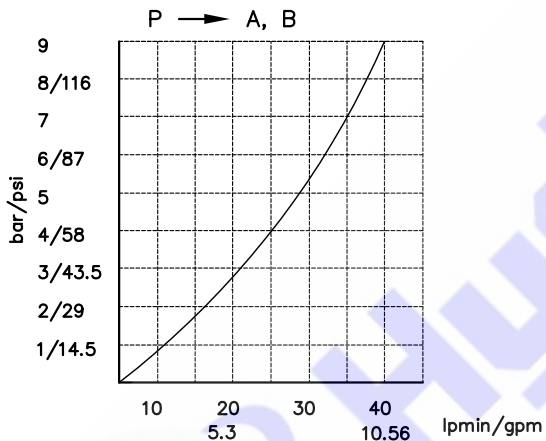
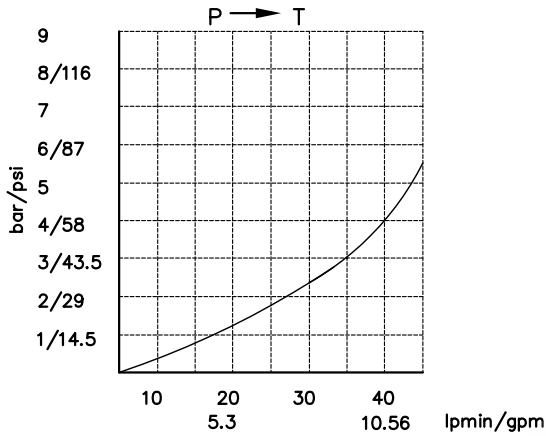


Table 5

code	spool type
A	
B	
C	
D	
E	
F	
M	
N	
O	
P	
Q	
R	

Table 6

code	spool control
1	
2	
3	
4	
5	
6	
7	
8	
9	
10	
11	

Table 7

code	с микро шалтер ; incorporated microswitch	
E		mikroswitch type Omron-V 165 I C5

code	ports (treads) ; присоединительные отверстия		
	P	A ; B	T
M	M18x1.5	M18x1.5	M18x1.5
G	G3/8	G3/8	G3/8
S	3/4-16UNF	3/4-16UNF	3/4-16UNF

kind of hand control ; вид ручного управления

code		ескюз feature		code		ескюз feature		code		ескюз feature	
KZ		MB		KY		ø9		KI		ø9	
KZ1		155		KY1		170		KI1		170	
KZ0				KY0				KI0			
KZ01				KY01				KI01			

code	used connection ports ; присоег. отверстия
11	P1 ; T1
12	P1 ; T2
21	P2 ; T1
22	P2 ; T2

without hand control ; без рукоятки управления